

Радиочастотные фильтры
и ПАВ фильтры

Тел: (495)411-96-09

Факс: (495)411-96-09

121357, г. Москва ул.
Верейская д.29

E-mail: mail@sawtechno.ru

Web: www.sawtechno.ru

Фильтр на ПАВ - Частота 276,5 МГц

Название: Фильтр на ПАВ 276,5 МГц, полоса пропускания 40 МГц

Обозначение: FP-276B40

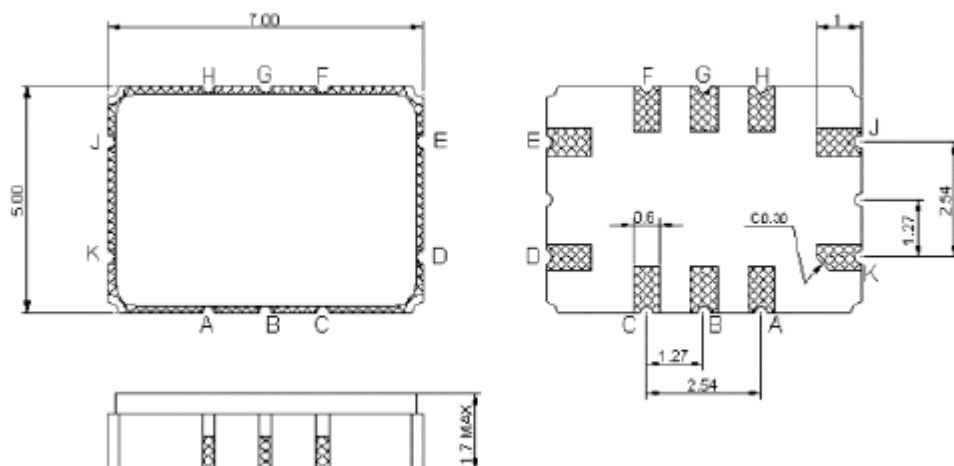
Корпус: SMD 7,0x5,0x1,7 мм

1. Основные технические параметры фильтра FP-276B40:

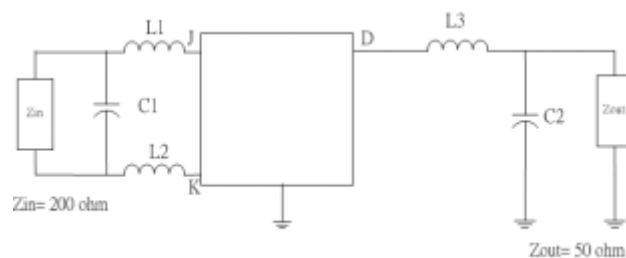
Параметр	Ед.	Мин.	Тип.	Макс.
Центральная частота (Fo)	МГц		276,5	
Вносимое затухание на Fo	дБ		11,4	12
Ширина полосы пропускания по уровню -1 дБ	МГц	40	44	
Неравномерность АЧХ Fo±20 МГц	дБ		0,7	1
Затухание в полосах задерживания	дБ	40	49	
Температурный коэффициент частоты	Рpm/°C		-94	

- Максимальный уровень входного непрерывного сигнала 10 дБм
- Максимальный уровень постоянного напряжения 10 В
- Сопротивление нагрузки 50 ± 5 Ом
- Сопротивление генератора балансное 200 ± 5 Ом
- Диапазон рабочих температур: -40°C ... +85°C

2. Габариты и маркировка фильтра FP-276B40:



3. Схема согласования:



$$L1=18\text{нГ} \quad C1=8\text{пФ} \quad L2=18\text{нГ} \quad C2=27\text{пФ} \quad L3=18\text{нГ}$$

J— вход

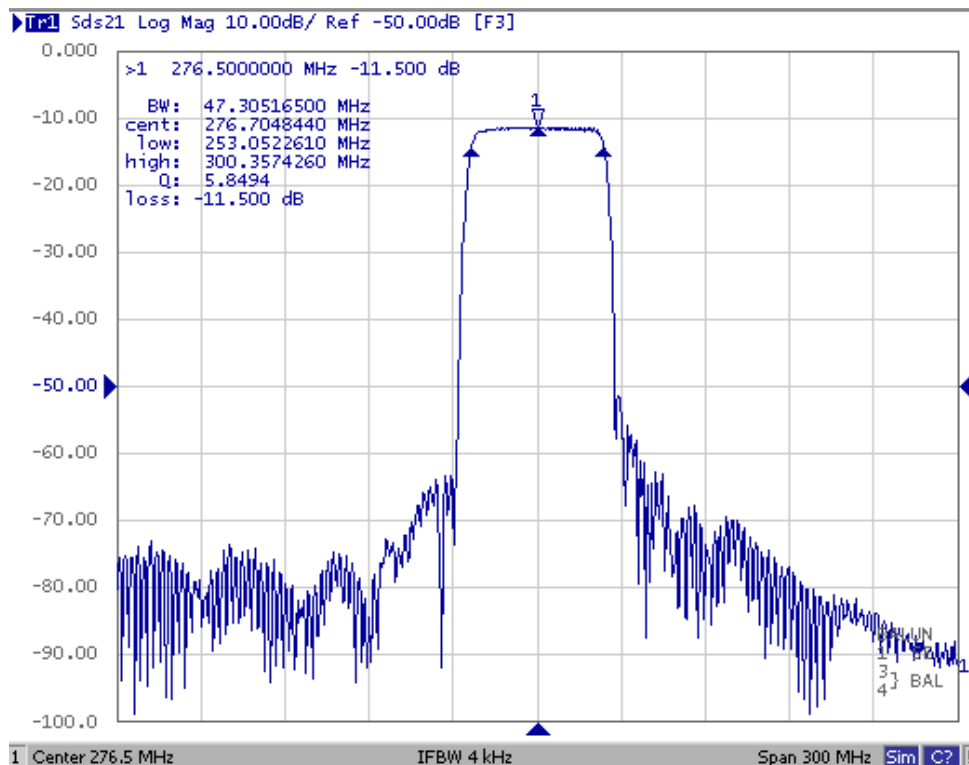
K— балансный вход или земля

D— выход

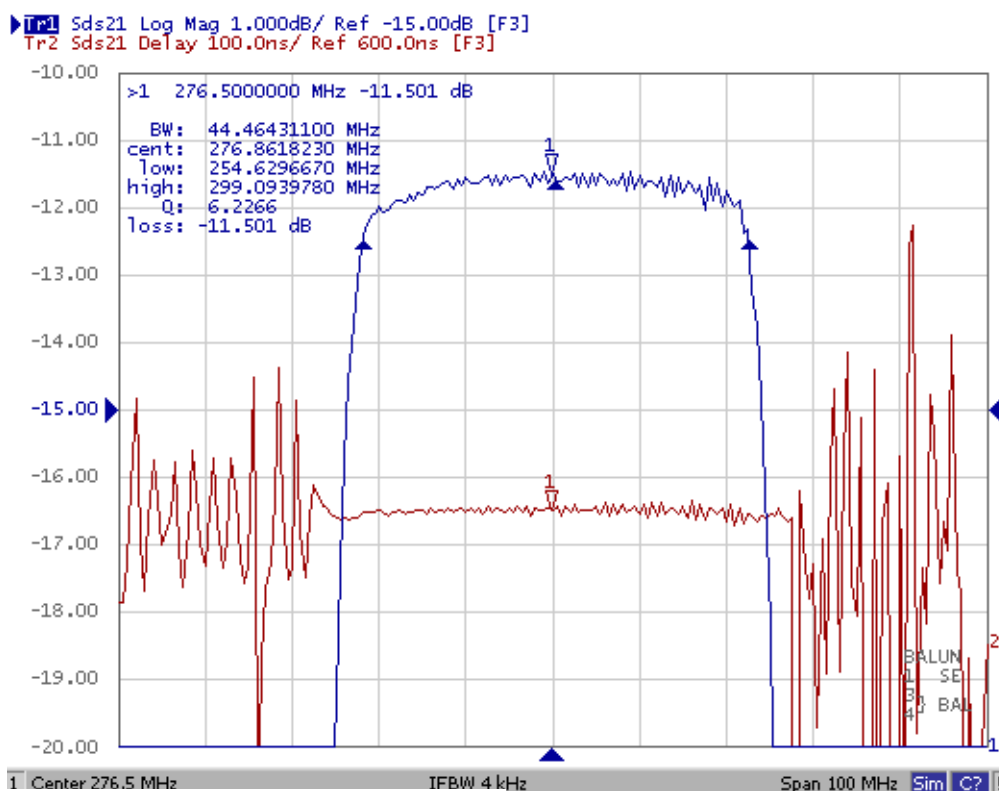
E— выход (земля)

A, B, C, F, G, H - земля

4. Экспериментальные частотные характеристики фильтра FP-276B40: $|S_{21}|$, дБ



$|S_{21}|$, дБ и ГВЗ,нс



$|S_{21}|$, дБ

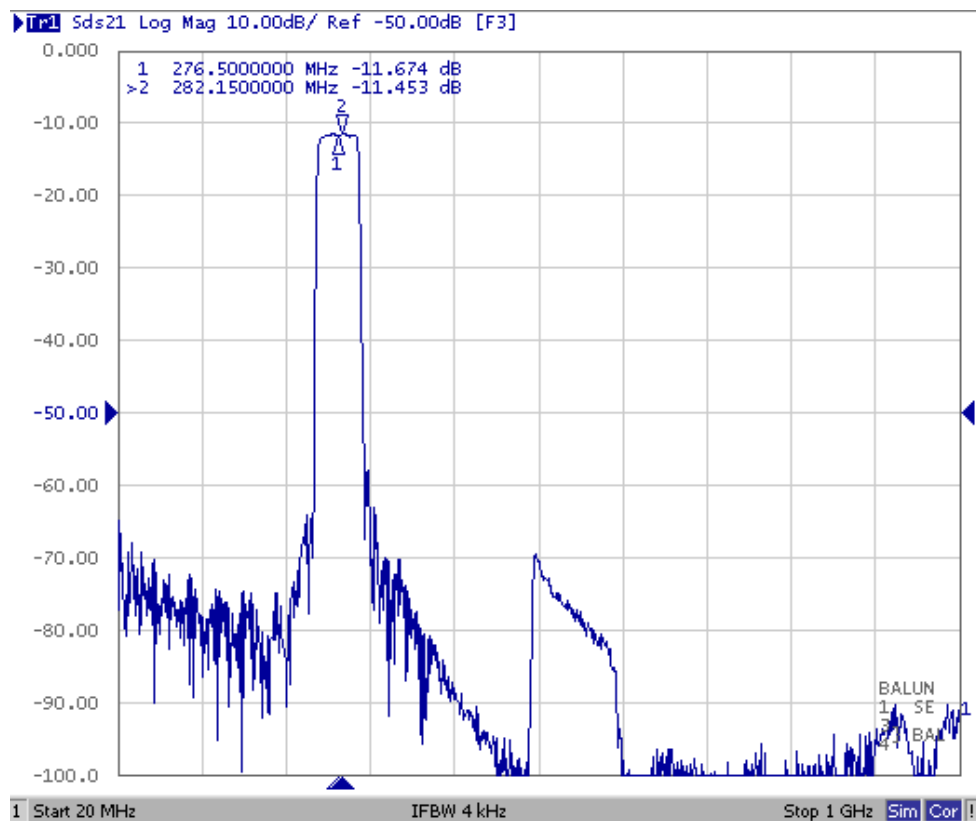


Диаграмма Смита S11 и S22

