

Радиочастотные фильтры
и ПАВ фильтры

Тел: (495)411-96-09

Факс: (495)411-96-09

121357, г. Москва ул.
Верейская д.29

E-mail: mail@sawtechno.ru

Web: www.sawtechno.ru

Фильтр на ПАВ - Частота 294,2 МГц

Название: Фильтр на ПАВ 294,2 МГц, полоса пропускания 20,5 МГц

Обозначение: FP-294B20

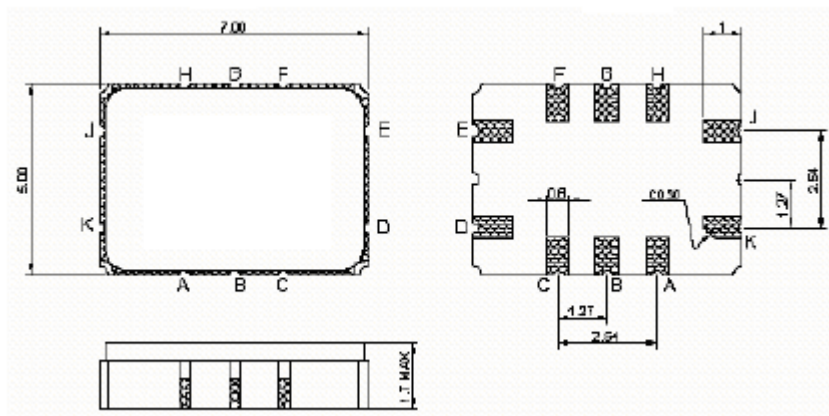
Корпус: SMD 7,0x5,0x1,7 мм

1. Основные технические параметры фильтра FP-294B20:

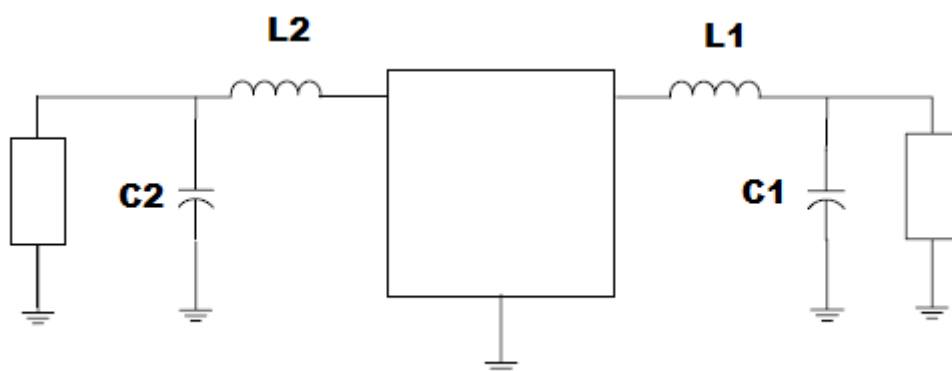
Параметр	Ед.	Мин.	Тип.	Макс.
Центральная частота (Fo)	МГц	293,9	294,2	295,5
Вносимое затухание	дБ		18,6	20
Ширина полосы пропускания по уровню -1 дБ	МГц	20,5	22	
Ширина полосы пропускания по уровню -40 дБ	МГц		28	28,5
Неравномерность АЧХ Fo±9 МГц	дБ		0,5	1
Неравномерность ГВЗ Fo±9 МГц	нс		45	200
ГВЗ на Fo	мкс		0,6	1,6
Затухание в полосах задерживания	дБ	39	45	
Температурный коэффициент частоты	Ppm/°C		-23	

- Максимальный уровень входного непрерывного сигнала 10 дБм
- Максимальный уровень постоянного напряжения 10 В
- Сопротивление нагрузки и генератора 50 ± 5 Ом
- Диапазон рабочих температур: -55°C ... +125°C

2. Габариты и маркировка фильтра FP-294B20:



3. Схема согласования:



$$L1=24\text{нГ} \quad C1=22\text{пФ} \quad L2=27\text{нГ} \quad C2=15\text{пФ}$$

J— вход

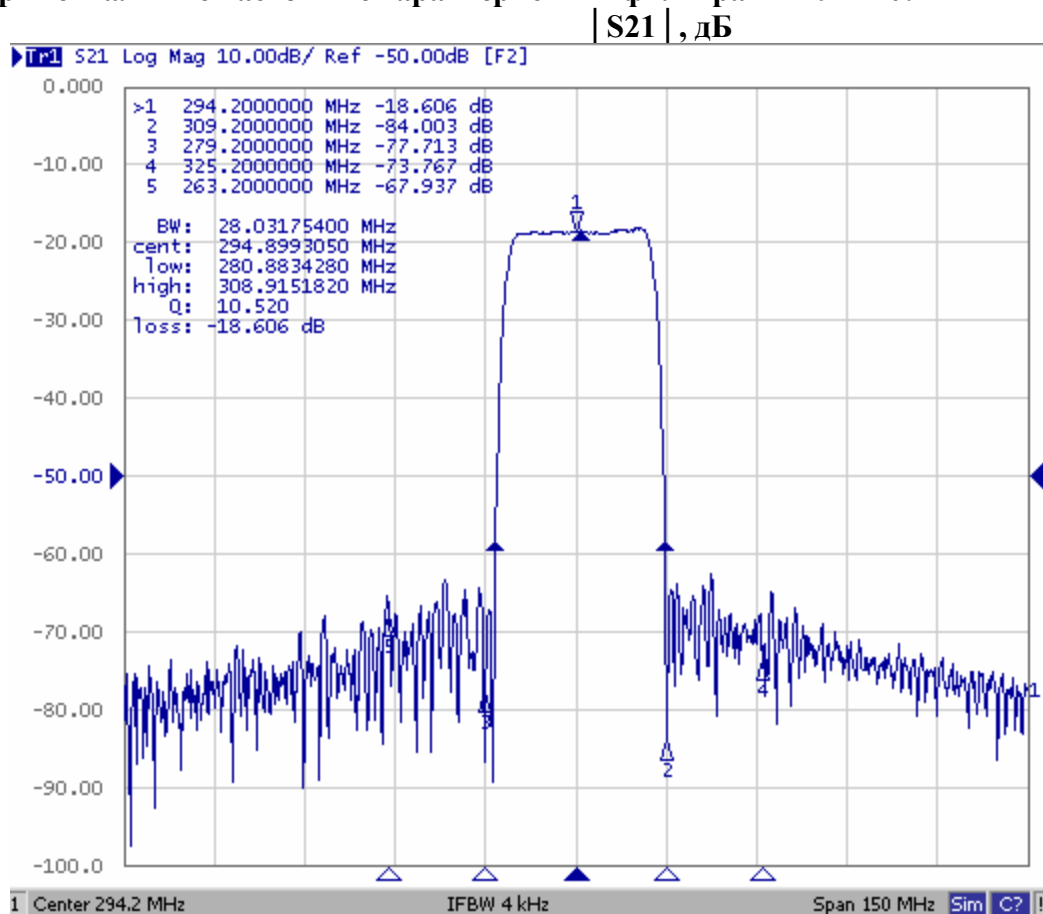
K— вход (земля)

D — выход

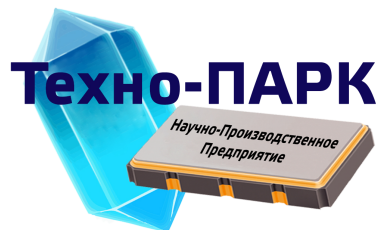
E— выход (земля)

A, B, C, F, G, H - земля

4. Экспериментальные частотные характеристики фильтра FP-294B20:



$|S_{21}|$, дБ и ГВЗ, мкс



Радиочастотные фильтры
и ПАВ фильтры

Тел: (495)411-96-09

Факс: (495)411-96-09

121357, г. Москва ул.
Вере́йская д.29

E-mail: mail@sawtechno.ru

Web: www.sawtechno.ru

