

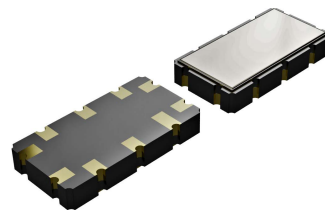
ПАВ фильтр на частоту 307.2 МГц с полосой 41 МГц

Название: Фильтр на ПАВ

Обозначение: FP-307B41

Корпус: SMD 7,0x5,0

Категория качества: ОТК

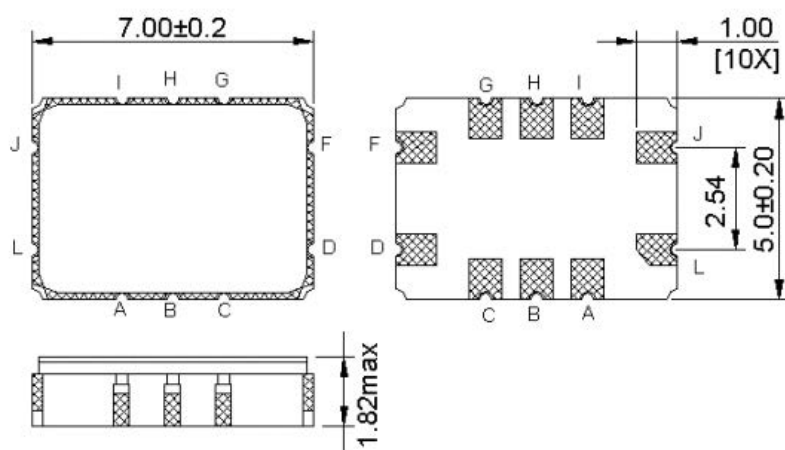


Параметр	Ед	Мин	Тип	Макс
Центральная Частота, Fo	МГц	-	307,2	-
Вносимое Затухание, IL	дБ	-	10,5	13,0
Полоса пропускания по уровню -1,2дБ	МГц	41,0	46,3	-
Полоса пропускания по уровню -3дБ	МГц	43,0	48,7	-
Неравномерность АЧХFo+/-20,5МГц	дБ	-	0,3	1,0
ГВЗ Fo+/-20,5МГц	нс	-	20	100
Абсолютное ГВЗ при Fo	мкс	-	0,38	1,00
Гар. Затухание				
100МГц...210МГц	дБ	40	58	-
210МГц...274МГц	дБ	38	46	-
340МГц...400МГц	дБ	38	46	-
400МГц...600МГц	дБ	40	50	-
600МГц...1000МГц	дБ	40	60	-
Температурный коэффициент частоты	ppm/°C	-	-94	-
Сопротивление Генератора	Ом	-	50	-
Сопротивление Нагрузки	Ом	-	50	-

Диапазон Рабочих Температур: -40°C...85°C

Максимальный уровень входного непрерывного сигнала : 10 дБм

Общий вид фильтра

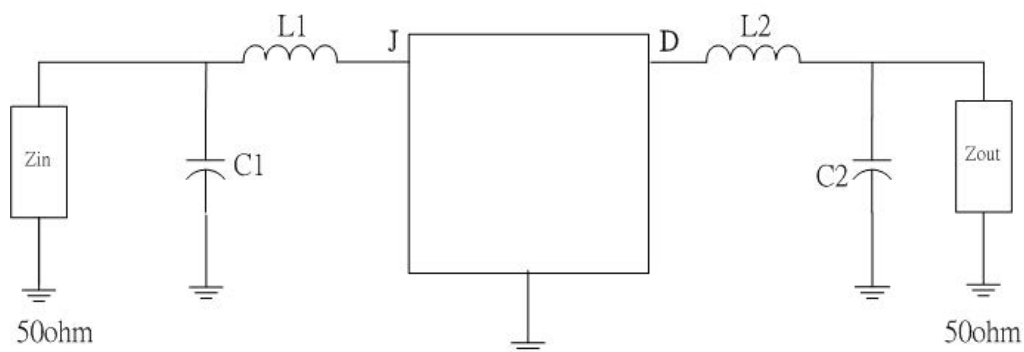


Пин D –Выход

Пин J – Вход

Пин A,B,C,E,F,G,H – Земля

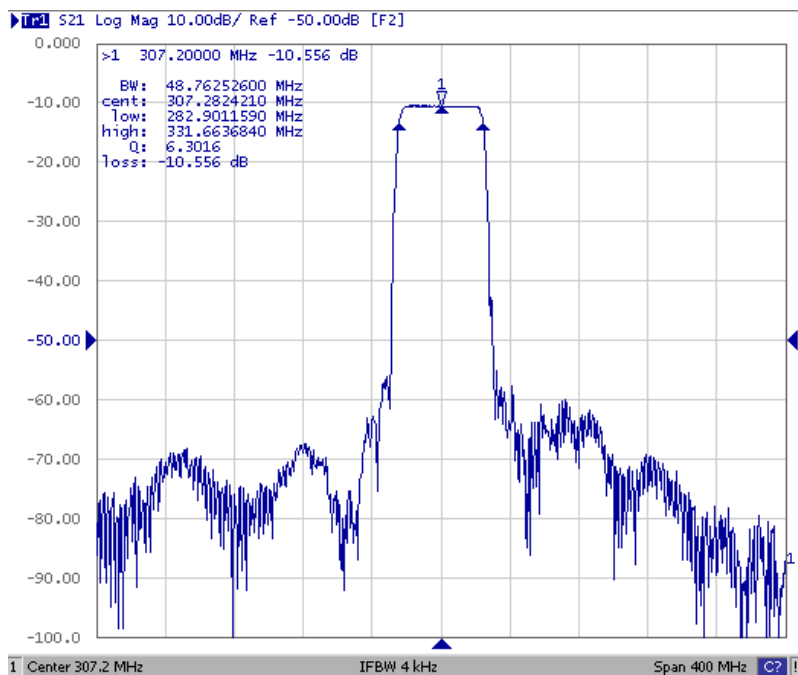
Схема Включения:



$L1=36\text{нГ}$ $L2=27\text{нГ}$ $C1=10\text{пФ}$ $C2=12\text{пФ}$

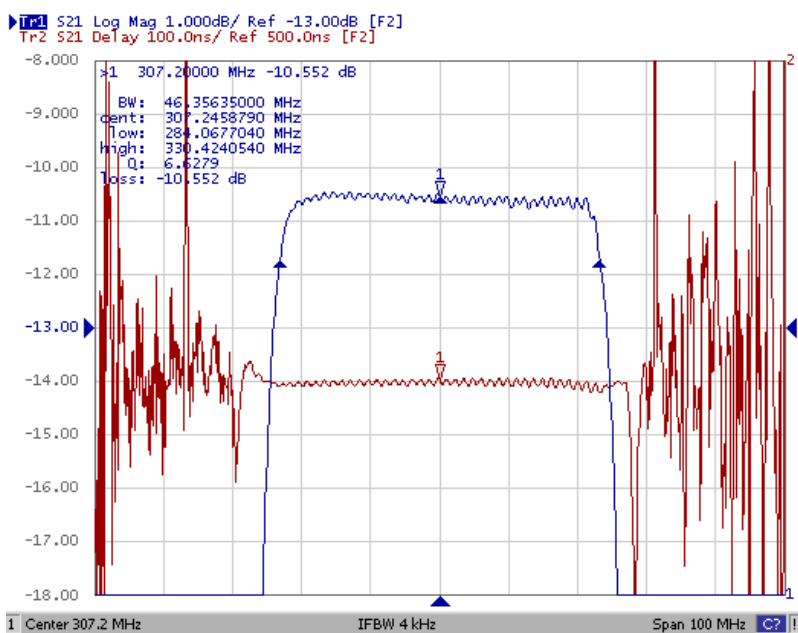
АЧХ Фильтра

В широкой полосе: (диапазон 400МГц)



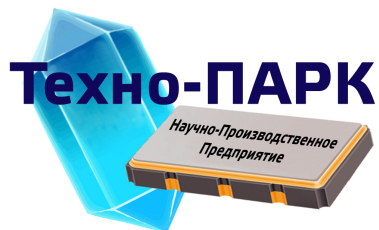
Горизонталь: 40МГц/Ед Вертикаль: 10дБ/Ед

Неравномерность АЧХ и ГВЗ:



Горизонталь: 8МГц/Ед

Вертикаль: 1дБ/Ед
Вертикаль: 100нс/Ед



Радиочастотные фильтры
и ПАВ фильтры

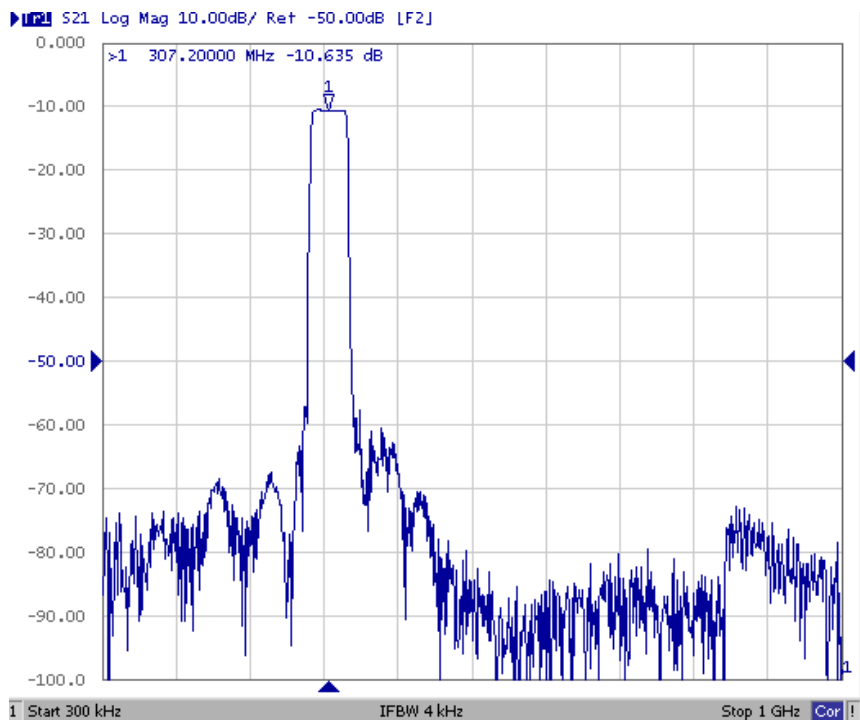
Тел: (495)411-96-09

Факс: (495)411-96-09

121357, г. Москва ул.
Верейская д.29

E-mail: mail@sawtechno.ru

Web: www.sawtechno.ru



Горизонталь: 100МГц/Ед Вертикаль: 10дБ/Ед