

Радиочастотные фильтры
и ПАВ фильтры

Тел: (495)411-96-09

Факс: (495)411-96-09

121357, г. Москва ул.
Верейская д.29

E-mail: mail@sawtechno.ru

Web: www.sawtechno.ru

Фильтр на ПАВ - Частота 307,2 МГц

Название: Фильтр на ПАВ 307,2 МГц, полоса пропускания 62 МГц

Обозначение: FP-307B62_RUS

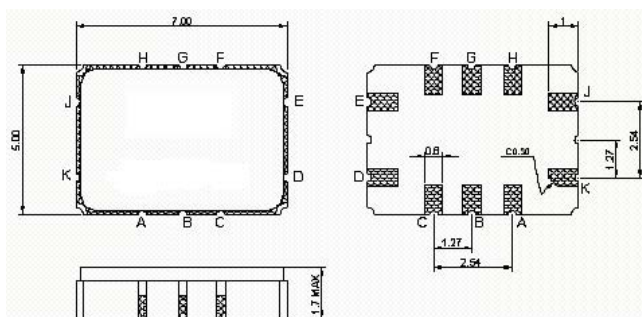
Корпус: SMD 7,0x5,0

Параметр	Ед	Мин	Тип	Макс
Центральная Частота, Fo	МГц	-	307,2	-
Вносимое Затухание, IL	дБ	-	16,8	18,5
Полоса пропускания по уровню -1,0дБ	МГц	62,0	65,0	-
Полоса пропускания по уровню -3дБ	МГц	65,0	67,8	-
Неравномерность АЧХFo+/-27МГц	дБ	-	0,5	1,0
ГВЗ Fo+/-27МГц	нс	-	29	100
Абсолютное ГВЗ при Fo	мкс	-	0,4	1,0
Гар. Затухание				
100МГц...214МГц	дБ	45	55	-
214МГц...257,2МГц	дБ	20	55	-
357,2МГц...400МГц	дБ	20	55	-
400МГц...600МГц	дБ	45	55	-
600МГц...1000МГц	дБ	40	65	-
Температурный коэффициент частоты	ppm/°C	-	-94	-
Сопротивление Генератора	Ом	-	200	-
Сопротивление Нагрузки	Ом	-	50	-

Диапазон Рабочих Температур: -40°C...85°C

Максимальный уровень входного непрерывного сигнала : 18 дБм

Максимальный уровень постоянного напряжения : 10 В



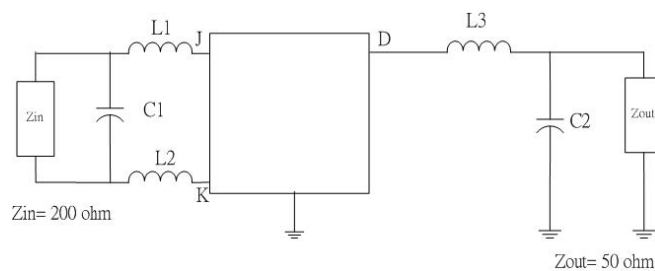
Пин J –RF Вход

Пин K –RF балан. Вход или Земля

Пин D –RF Выход

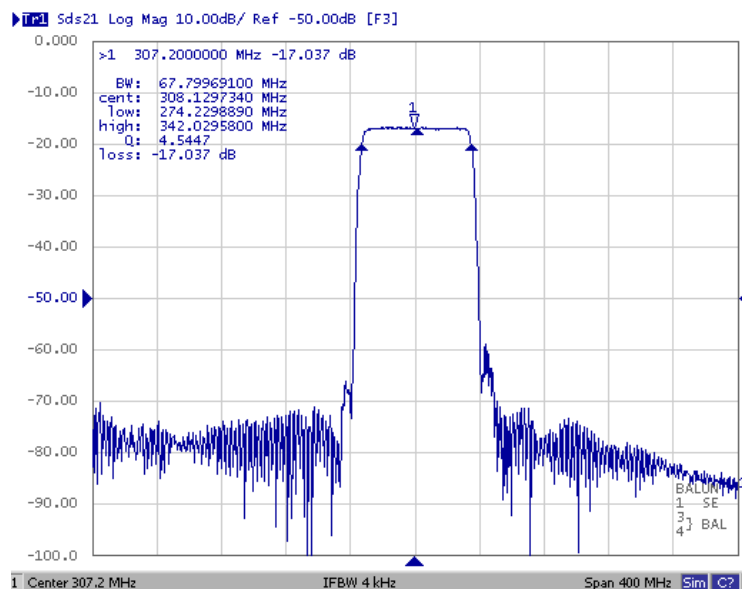
Пин E –RF Земля Выход

Пин A,B,C,F,G,H - Земля



$L1=L2=15\text{нГ}$ $L3=10\text{нГ}$ $C1=4,7\text{пФ}$ $C2=22\text{пФ}$

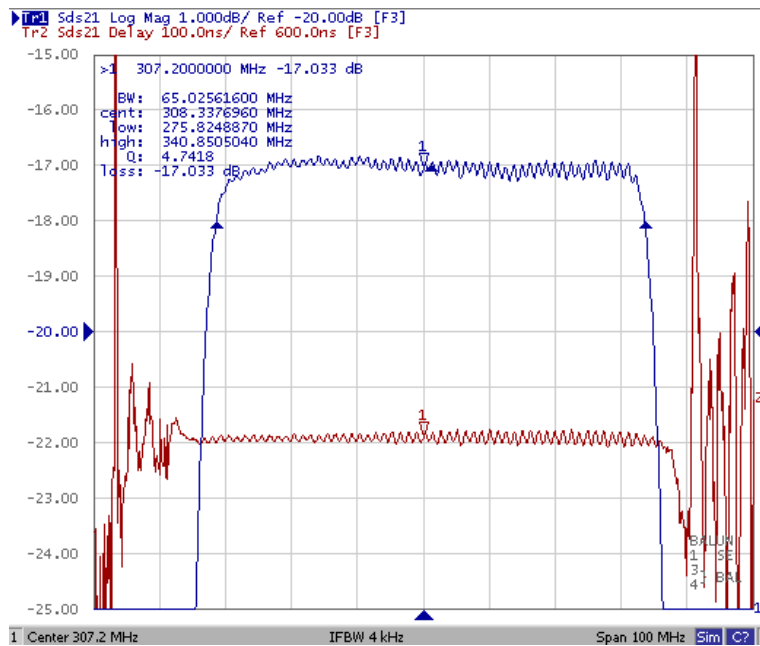
S21 :(диапазон 400МГц)



Горизонталь: 40МГц/Ед

Вертикаль: 10дБ/Ед

Неравномерность АЧХ и ГВЗ :

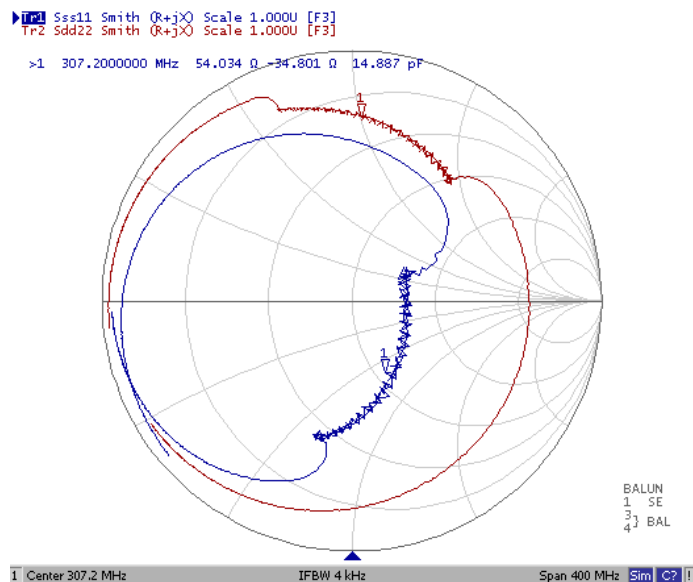


Горизонталь: 10МГц/Ед

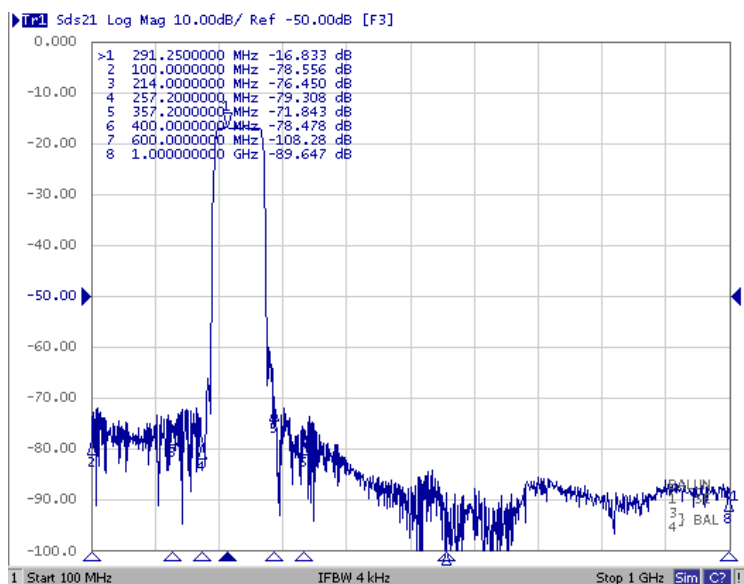
Вертикаль: 1дБ/Ед

Вертикаль: 100нс/Ед

Диаграмма Смита:



В широкой полосе:



Горизонталь: 90 МГц/Ед Вертикаль: 10 дБ/Ед