

Радиочастотные фильтры  
и ПАВ фильтры

Тел: (495)411-96-09

Факс: (495)411-96-09

121357, г. Москва ул.  
Верейская д.29

E-mail: [mail@sawtechno.ru](mailto:mail@sawtechno.ru)

Web: [www.sawtechno.ru](http://www.sawtechno.ru)

## Фильтр на ПАВ - Частота 324 МГц

**Название:** Фильтр на ПАВ 324 МГц, полоса пропускания 30 МГц

**Обозначение:** FP-324B30

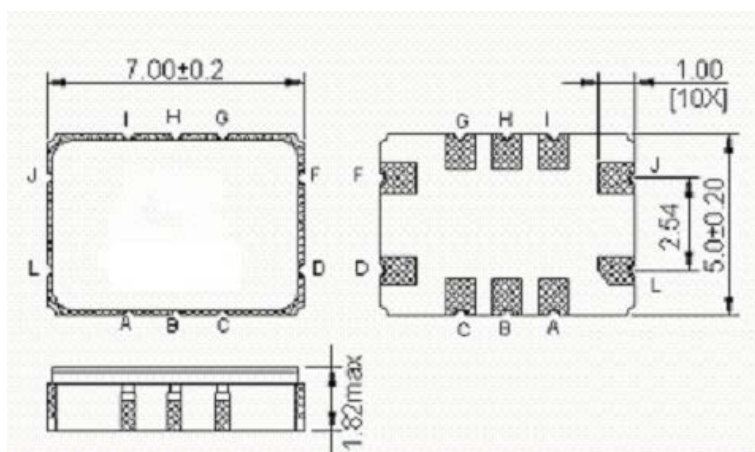
**Корпус:** SMD 7,0x5,0

Параметр	Ед	Мин	Тип	Макс
Центральная Частота, Fo	МГц	-	324	-
Вносимое Затухание, П	дБ	-	11,5	13,5
Полоса пропускания по уровню -1дБ	МГц	30	32	-
Неравномерность АЧХ Fo+/- 11МГц	дБ	-	0,4	1,0
Гар. Затухание				
10МГц...251МГц	дБ	40	55	
251МГц...280МГц	дБ	40	50	
370МГц...435МГц	дБ	40	48	
435МГц...595МГц	дБ	40	55	
595МГц...705МГц	дБ	30	36	
705МГц...1000МГц	дБ	40	50	
Температурный коэффициент частоты	ppm/°C	-	-94	-
Сопротивление Генератора	Ом	-	50	-
Сопротивление Нагрузки	Ом	-	50	-

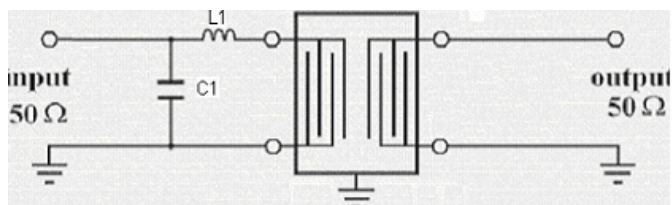
Диапазон Рабочих Температур: -30°C...85°C

Максимальный уровень входного непрерывного сигнала : 10 дБм

Максимальный уровень постоянного напряжения: 10 В

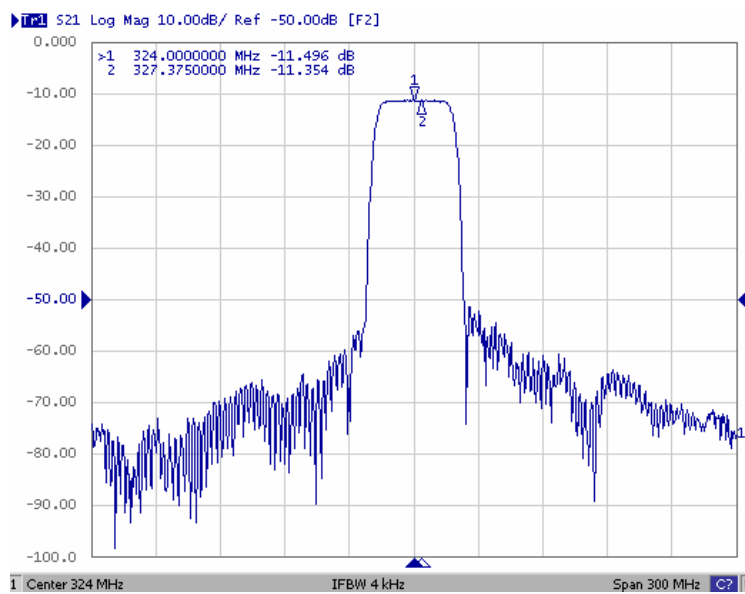


Пин J –RF Вход  
Пин D –RF Выход  
Пин A,B,C,F,G,H,I,L - Земля



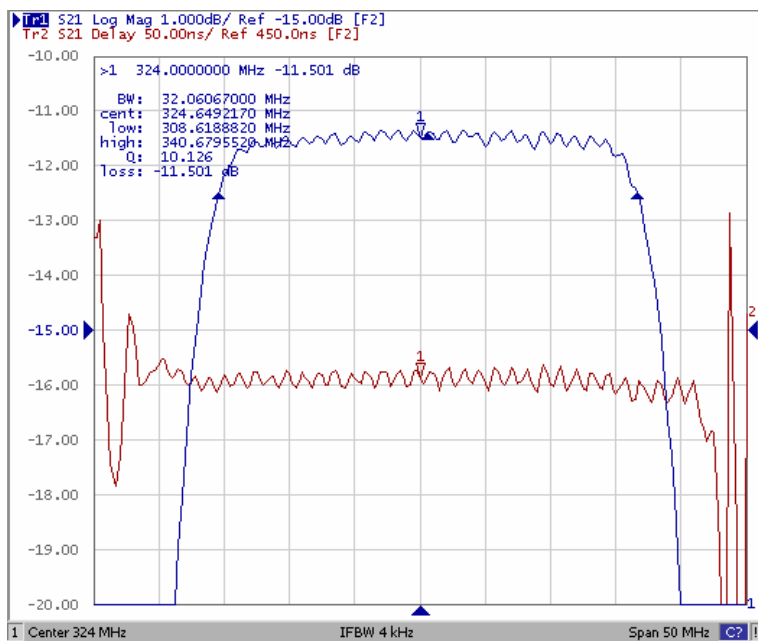
L1=36нГ C1=10пФ

S21 :(диапазон 200МГц)



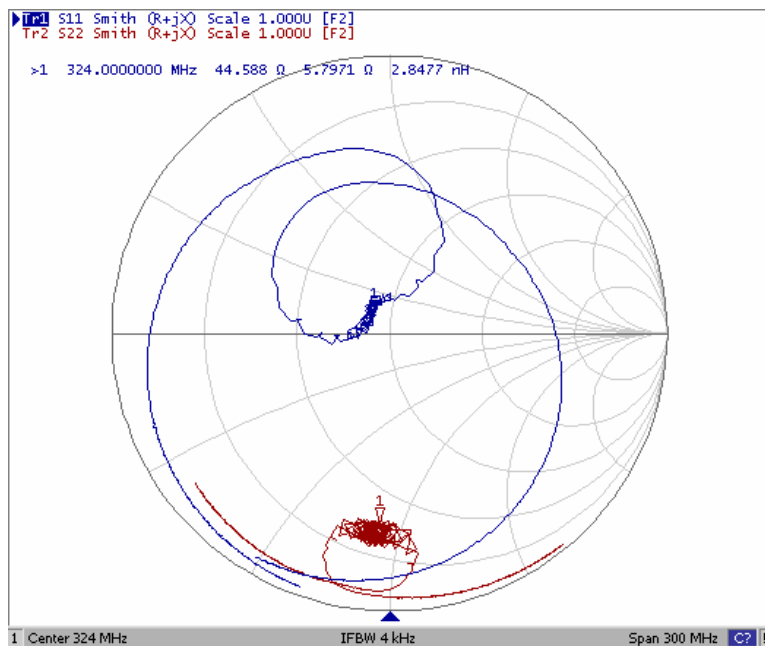
Горизонталь: 20МГц/Ед Вертикаль: 10дБ/Ед

Неравномерность АЧХ и ГВЗ :

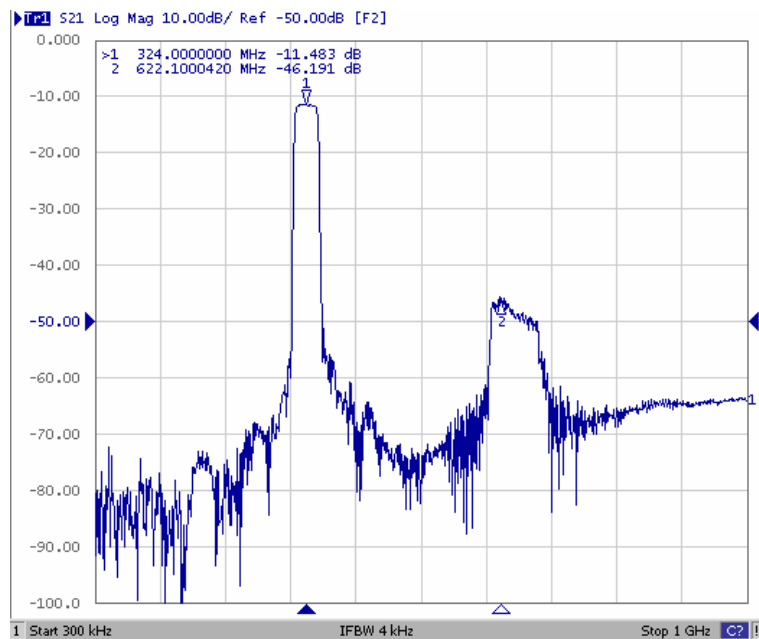


Горизонталь: 5МГц/Ед Вертикаль: 1дБ/Ед  
Вертикаль: 50нс/Ед

Диаграмма Смита:



В широкой полосе:(диапазон 1000МГц)



Горизонталь: 100МГц/Ед Вертикаль: 10дБ/Ед