

Радиочастотные фильтры
и ПАВ фильтры

Тел: (495)411-96-09

Факс: (495)411-96-09

121357, г. Москва ул.
Вере́йская д.29

E-mail: mail@sawtechno.ru

Web: www.sawtechno.ru

Фильтр на ПАВ - Частота 345 МГц

Название: Фильтр на ПАВ 345 МГц, полоса пропускания 5 МГц

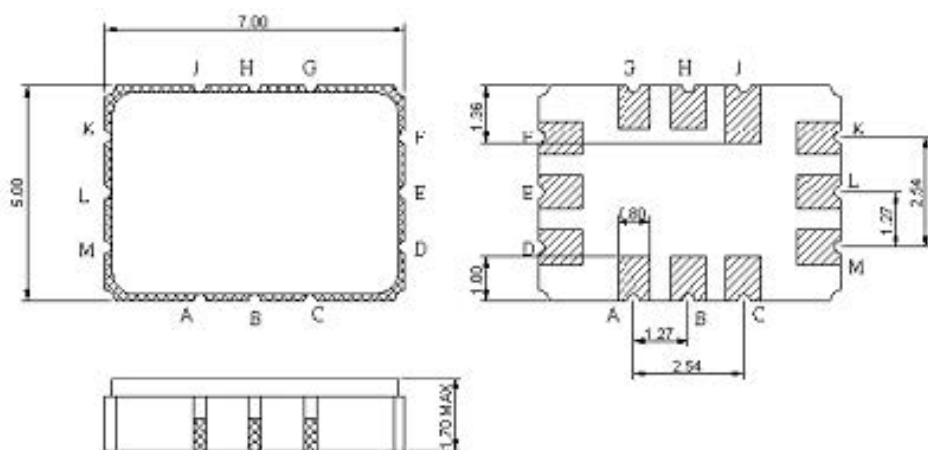
Обозначение: FP-345B5

Корпус: SMD 7,0x5,0

Параметр			Значение		
			Мин	Тип	Макс
Центральная Частота	F ₀	МГц	-	345	-
Вносимое Затухание		дБ	-	11,4	12,5
Полоса пропускания по уровню -		МГц	5	6,7	-
Полоса пропускания по уровню -		МГц	-	7,9	-
Полоса пропускания по уровню -		МГц	-	13,8	16,0
Неравномерность АЧХ в F ₀ ±2,5		дБ	-	0,5	1,0
S11 Возвратные Потери F ₀ ±2,5		дБ	-	8,0	-
Температурный коэффициент		ppm/°C		-18	
Гар. Затухание					
1)	245...320 МГц	дБ	40	56	-
2)	370...445 МГц	дБ	40	56	-

Максимальный уровень входного непрерывного сигнала: 10 дБм

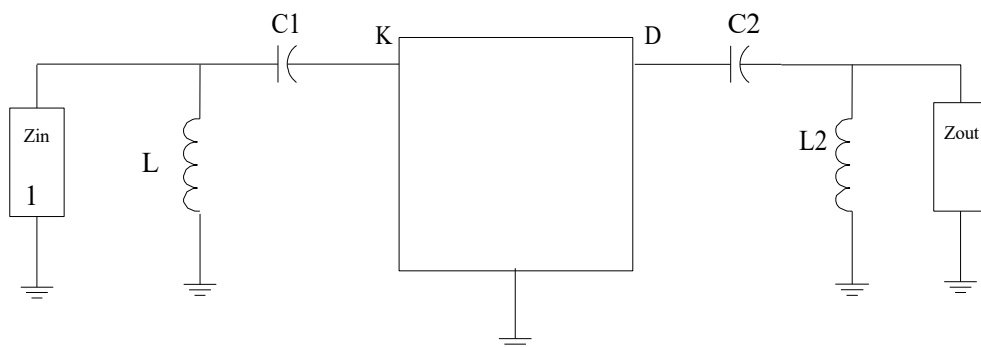
Диапазон Рабочих Температур: -40 °C...85°C



Пин К: RF Вход

Пин D: RF Выход

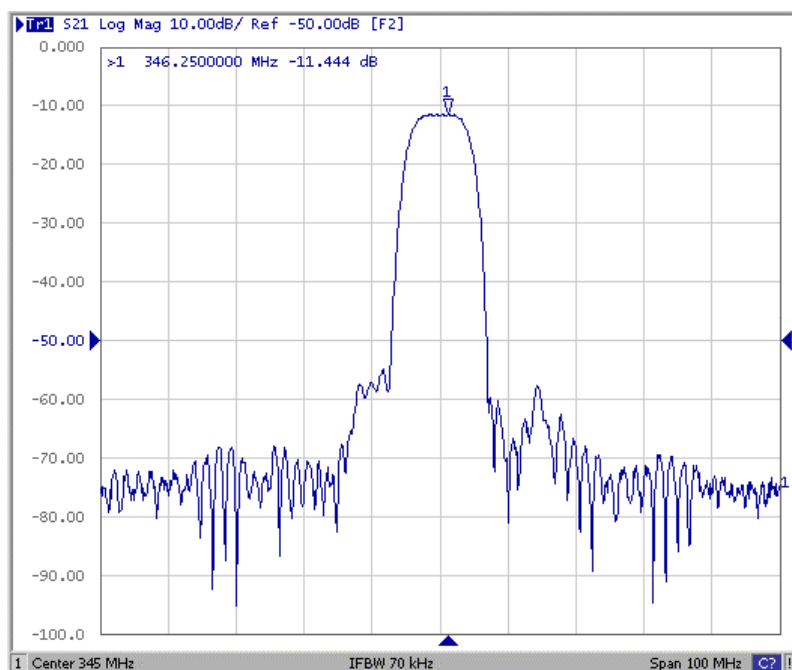
Пин L, M, A, B, C, E, F, G, H, I: Земля



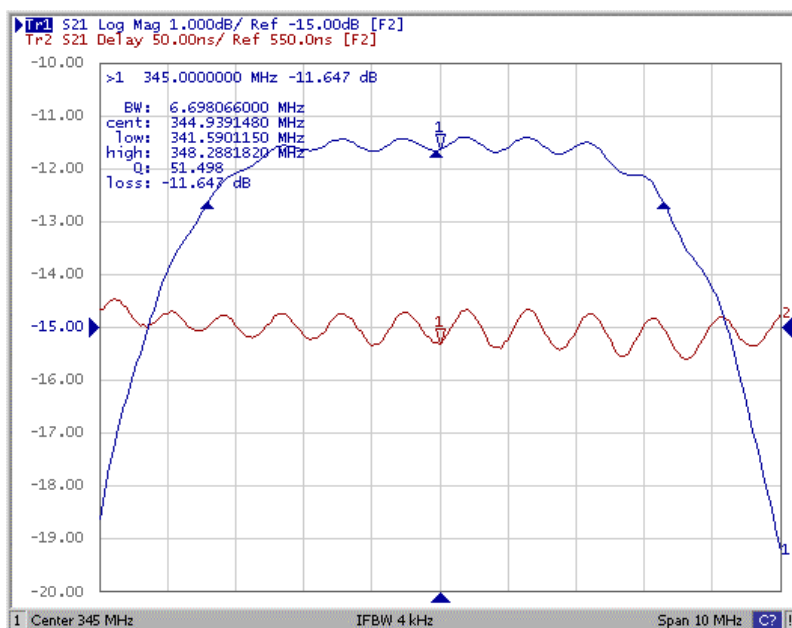
$$Z_{in} = Z_{out} = 50 \text{ Ом}$$

$$L1=27\text{нГ}, C1=57\text{пФ}, L2=18\text{нГ}, C2=68\text{пФ}$$

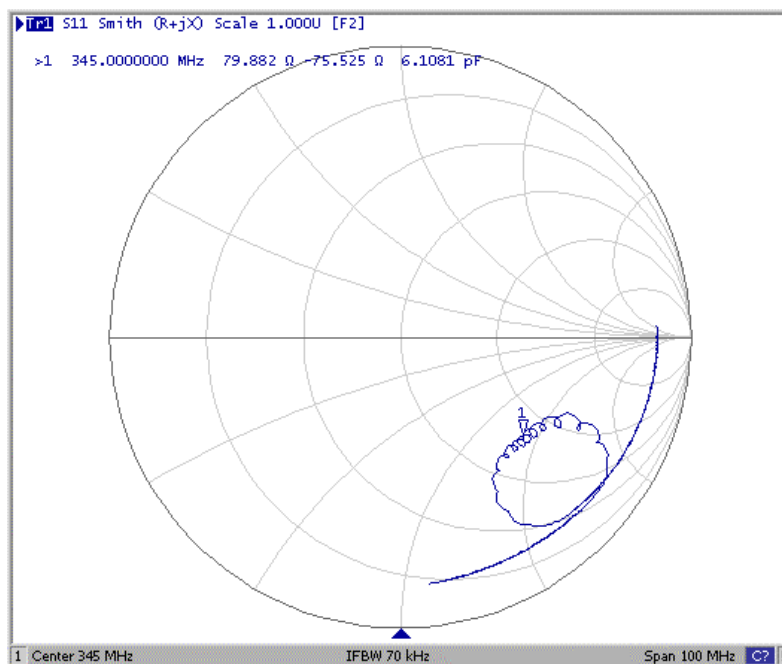
S21 :(диапазон 100МГц)



Полоса (диапазон 10МГц)



S11 Диаграмма Смита: (диапазон 100МГц)



S22 Диаграмма Смита: (диапазон 100МГц)

