

Радиочастотные фильтры  
и ПАВ фильтры

Тел: (495)411-96-09

Факс: (495)411-96-09

121357, г. Москва ул.  
Верейская д.29

E-mail: [mail@sawtechno.ru](mailto:mail@sawtechno.ru)

Web: [www.sawtechno.ru](http://www.sawtechno.ru)

## Фильтр на ПАВ - Частота 350 МГц

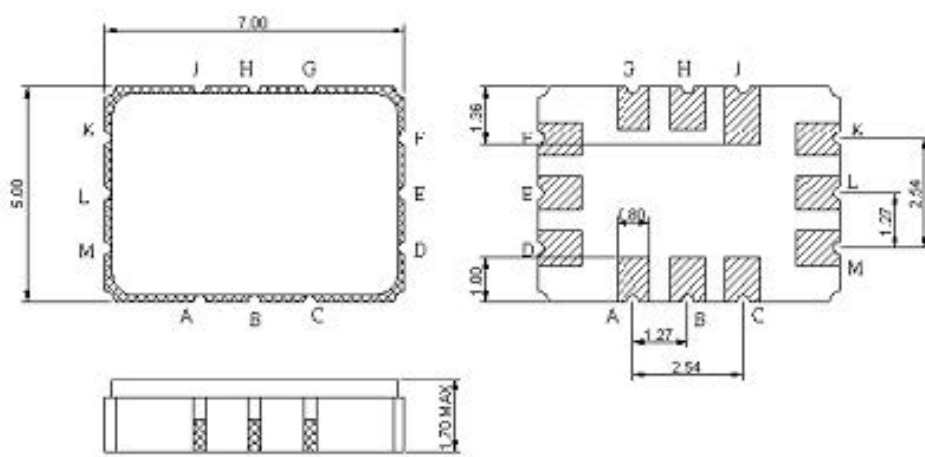
**Название:** Фильтр на ПАВ 350 МГц, полоса пропускания 5 МГц

**Обозначение:** FP-350B5

**Корпус:** SMD 7,0x5,0

Параметр			Значение		
			Мин	Тип	Макс
Центральная Частота	F <sub>0</sub>	МГц	-	350,0	-
Вносимое Затухание		дБ	-	11,2	12,5
Полоса пропускания по уровню -		МГц	5	6,5	-
Полоса пропускания по уровню -		МГц	-	7,9	-
Полоса пропускания по уровню -		МГц	-	14,0	16,0
Неравномерность АЧХ в F <sub>0</sub> ±2,5		дБ	-	0,4	1,0
S11 Возвратные Потери F <sub>0</sub> ±2,5		дБ	-	9,0	-
Температурный коэффициент		ppm/°C		-18	
Гар. Затухание					
1)	245...320 МГц	дБ	40	56	-
2)	370...445 МГц	дБ	40	56	-

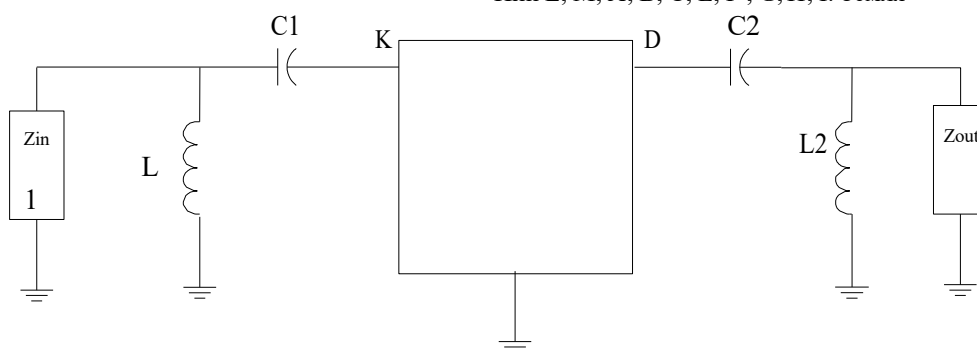
Максимальный уровень входного непрерывного сигнала: 10 дБм  
Диапазон Рабочих Температур: -40 °C...85°C



Пин К: RF Вход

Пин D: RF Выход

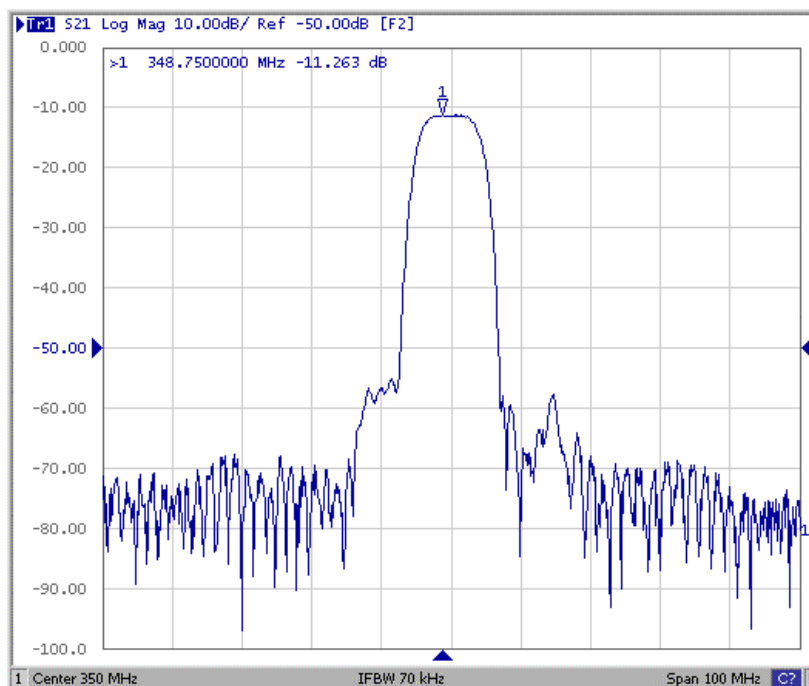
Пин L, M, A, B, C, E, F, G, H, I: Земля



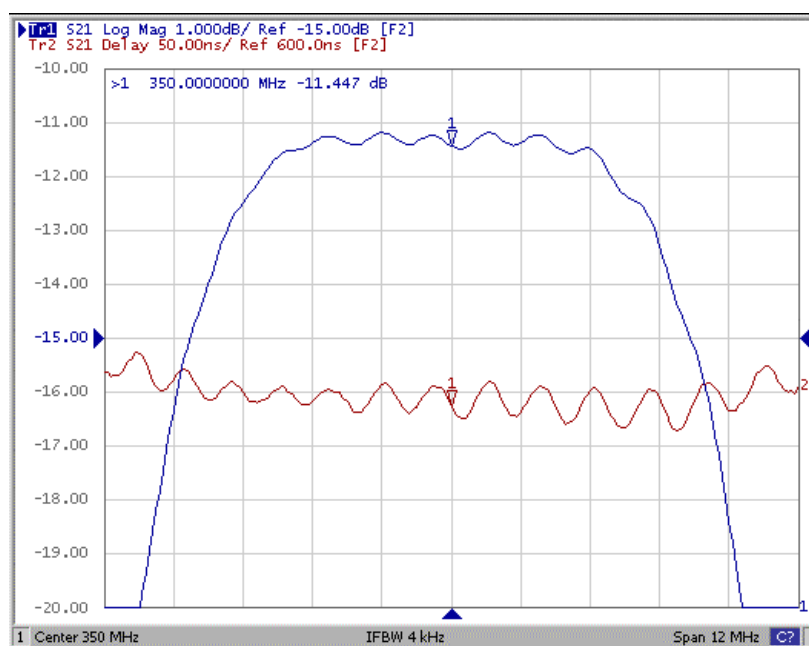
$Z_{in} = Z_{out} = 50 \text{ Ом}$

$L1=27\text{нГ}, C1=57\text{пФ}, L2=18\text{нГ}, C2=68\text{пФ}$

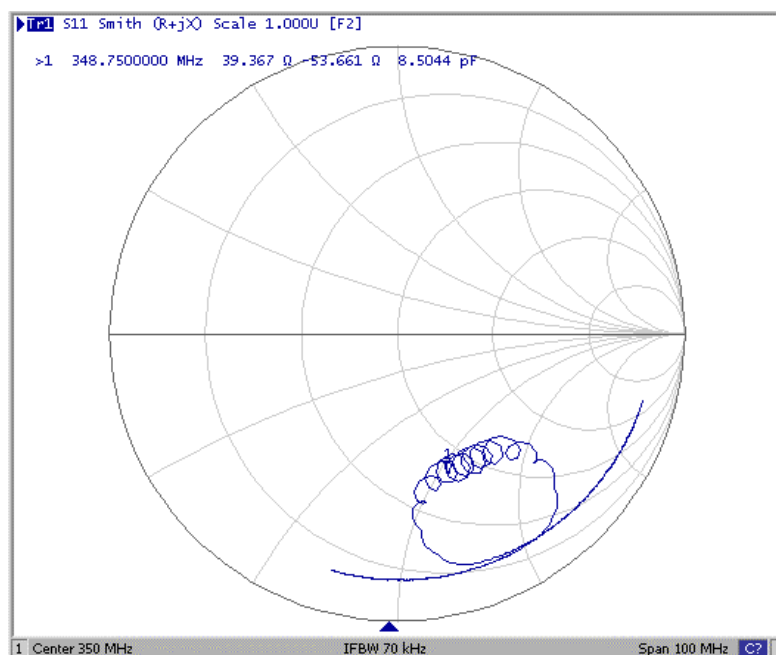
S21 :(диапазон 100МГц)



Полоса (диапазон 12МГц)



S11 Диаграмма Смита: (диапазон 100МГц)



S22 Диаграмма Смита: (диапазон 100МГц)

