

Радиочастотные фильтры  
и ПАВ фильтры

Тел: (495)411-96-09

Факс: (495)411-96-09

121357, г. Москва ул.  
Верейская д.29

E-mail: [mail@sawtechno.ru](mailto:mail@sawtechno.ru)

Web: [www.sawtechno.ru](http://www.sawtechno.ru)

## Фильтр на ПАВ - Частота 359,2 МГц

**Название:** Фильтр на ПАВ 359,2 МГц, полоса пропускания 21 МГц

**Обозначение:** FP-359B24

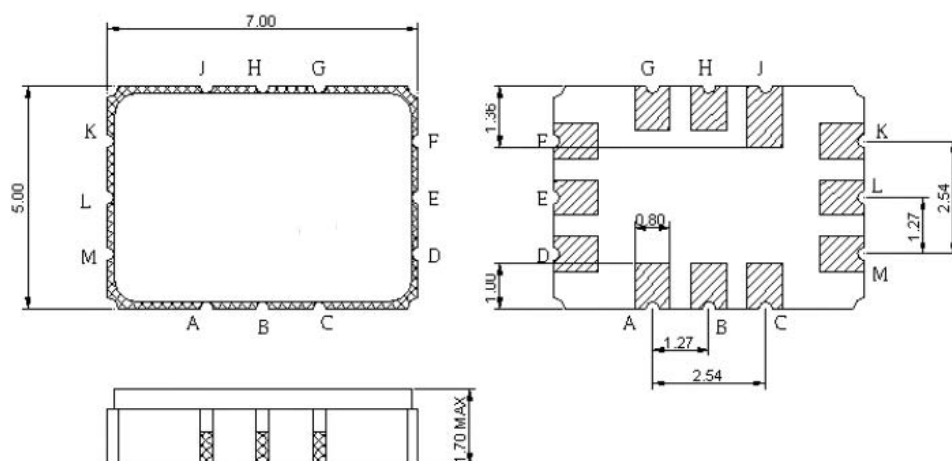
**Корпус:** SMD 7,0x5,0

Параметр		Значение		
		Мин	Тип	Макс
Центральная Частота	Fo	-	359,2	-
Вносимое Затухание	дБ	-	11,5	13,0
Полоса пропускания по уровню -1дБ	МГц	21	24,1	-
Неравномерность АЧХ в Fo±10,5МГц	дБ	-	0,2	0,7
ГВЗ в Fo±10,5 МГц нс		-	17	30
ГВЗ Slope			5	
Температурный коэффициент частоты	ppm/°C		-18	
Гар. Затухание				
1)	319...336 МГц дБ	40	48	-
2)	336...342 МГц дБ	40	45	-
3)	374,8...379 МГц дБ	-	14	-
4)	379...401 МГц дБ	40	44	-

Диапазон Рабочих Температур: -5°C...+85°C

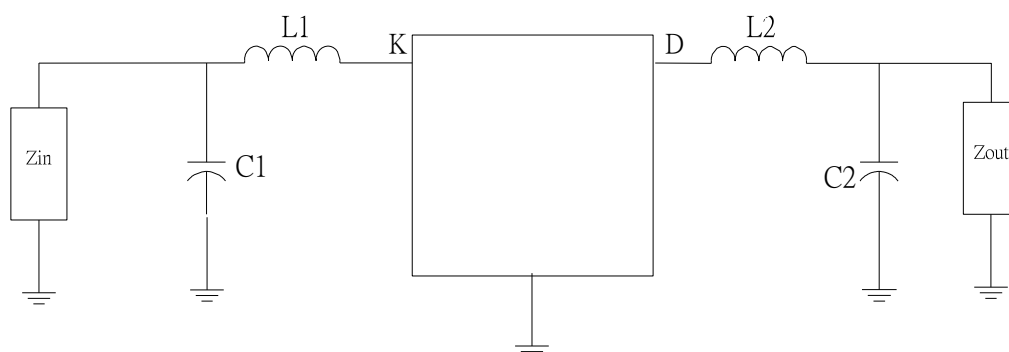
Максимальный уровень входного непрерывного сигнала: 10 дБм

Максимальный уровень постоянного напряжения : 10 В



Пин A, B, C, D, E, F, G, H, J: Земля

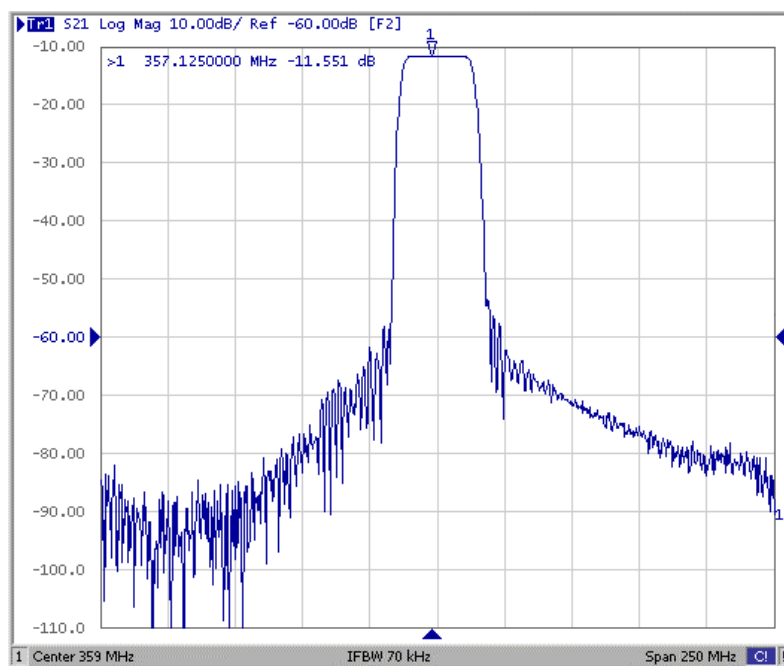
$Z_{in} = Z_{out} = 50 \text{ Ом}$



Вход:  $L1 = 27 \text{ нГ}$ ;  $C1 = 18 \text{ пФ}$

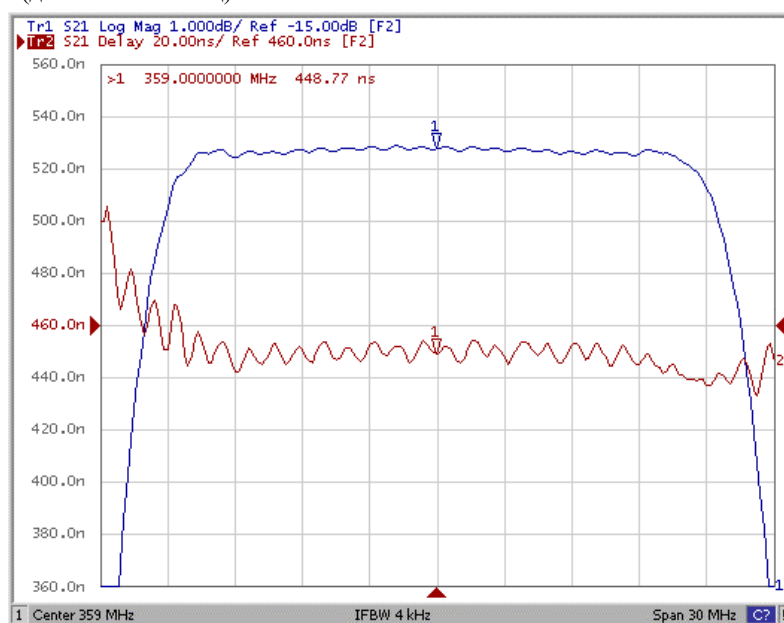
Выход:  $L2 = 22 \text{ нГ}$ ;  $C2 = 18 \text{ пФ}$

S21 (диапазон : 250МГц)



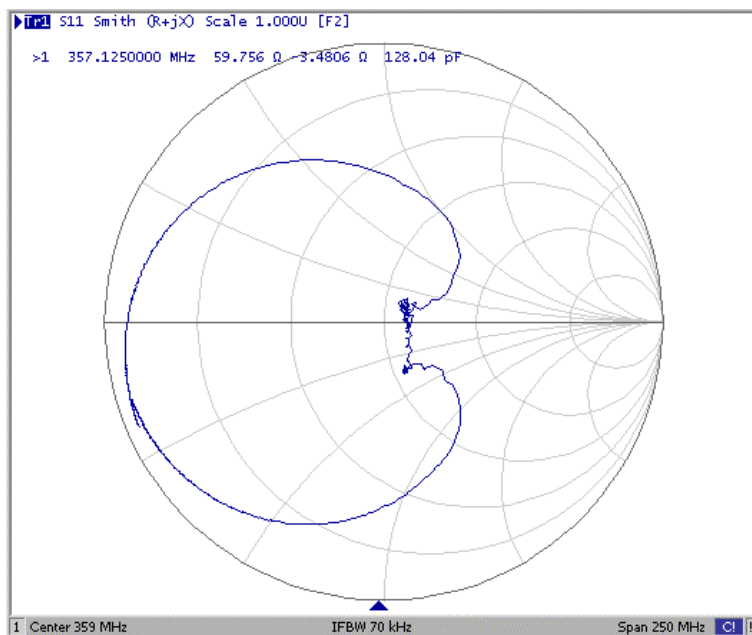
Горизонталь: 25МГц/Ед  
ГВЗ: (диапазон : 30МГц)

Вертикаль: 10дБ/Ед



Горизонталь: 3,0МГц/Ед Вертикаль: 20нс/Ед

S11 Диаграмма Смита: (диапазон : 150МГц)



S22 Диаграмма Смита: (диапазон : 150МГц)

