

Радиочастотные фильтры
и ПАВ фильтры

Тел: (495)411-96-09

Факс: (495)411-96-09

121357, г. Москва ул.
Верейская д.29

E-mail: mail@sawtechno.ru

Web: www.sawtechno.ru

Фильтр на ПАВ - Частота 374 МГц

Название: Фильтр на ПАВ 374 МГц, полоса пропускания 14 МГц

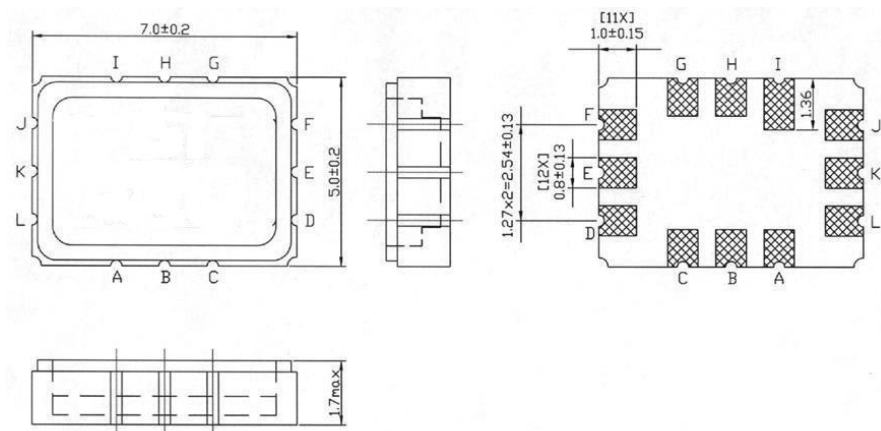
Обозначение: FP-374B14

Корпус: SMD 7,0x5,0

| Параметр | Ед | Мин | Тип | Макс |
|---------------------------------|-----|-----|-----|------|
| Центральная Частота, Fo | МГц | - | 374 | - |
| Вносимое Затухание, IL (Мин IL) | дБ | - | 7,5 | 9 |
| Полоса пропускания по -3 | МГц | 14 | 15 | - |
| Неравномерность АЧХ Fo±4МГц | дБ | - | 0,5 | 1 |
| ГВЗ в Fo±4МГц | нс | - | 57 | 100 |
| Гар. Затухание | | | | |
| 279-346МГц | дБ | 40 | 49 | - |
| 346-357МГц | дБ | 40 | 46 | - |
| 357-360,5МГц | дБ | 35 | 43 | - |
| 387,5-391МГц | дБ | 25 | 38 | - |
| 391-425МГц | дБ | 30 | 44 | |
| 425-469МГц | дБ | 40 | 46 | - |

Максимальный уровень входного непрерывного сигнала: 10 дБм

Диапазон Рабочих Температур: -10°C...85°C



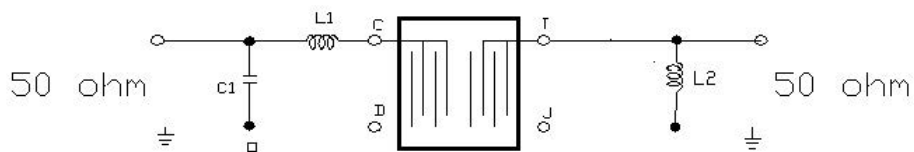
Пин C: Вход

Пин D: Земля Вход

Пин I: Выход

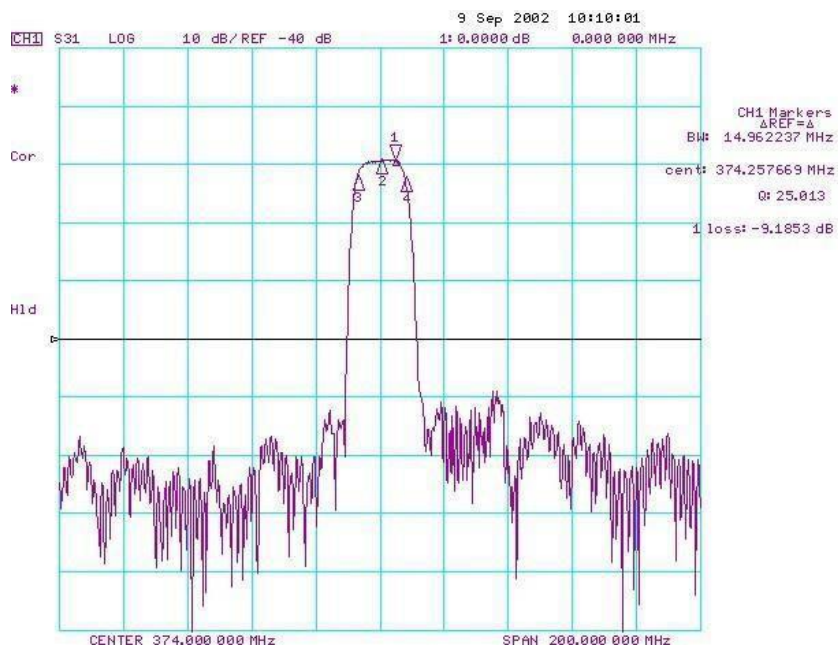
Пин J: Земля Выход

Пин A,G,E,F,K,L Земля



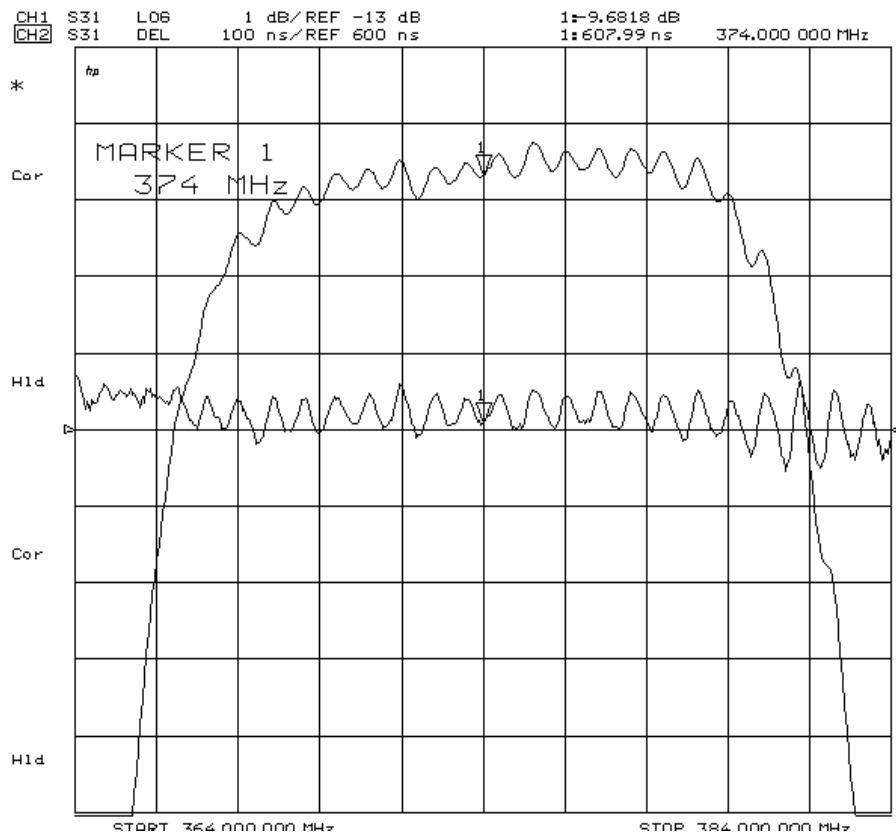
$L1=8\text{нГ}$, $L2=15\text{нГ}$ $C1=10\text{пФ}$

В широкой полосе:



Горизонталь: 20 МГц/Ед

Вертикаль: 10 дБ/Ед



Горизонталь: 3 МГц/Ед Вертикаль: 1 дБ/Ед

Вертикаль 2: 100 нс/Ед