

Радиочастотные фильтры
и ПАВ фильтры

Тел: (495)411-96-09

Факс: (495)411-96-09

121357, г. Москва ул.
Верейская д.29

E-mail: mail@sawtechno.ru

Web: www.sawtechno.ru

Фильтр на ПАВ - Частота 464 МГц

Название: Фильтр на ПАВ 464 МГц, полоса пропускания 3,5 МГц

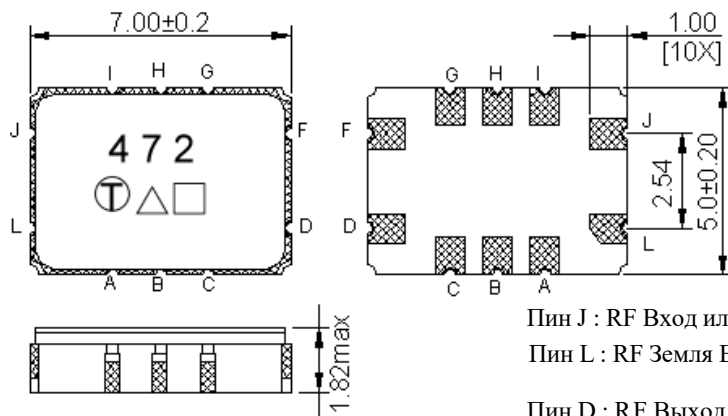
Обозначение: FP-464B3-2_RUS

Корпус: SMD 7,0x5,0

| Параметр | | Значение | | |
|---|------|----------|------|------|
| | | Мин | Тип | Макс |
| Центральная Частота Fo МГц | | - | 464 | - |
| Вносимое Затухание | | - | 10,8 | 13,0 |
| Возвратные Потери (Fo±1,5МГц) | Б дБ | 8 | 13 | - |
| Полоса пропускания по уровню -1дБ МГц | | - | 3,50 | - |
| Полоса пропускания по уровню -3дБ МГц | | - | 3,96 | - |
| Неравномерность АЧХ (Fo±1,5МГц) дБ | | - | 0,7 | 1,0 |
| ГВЗ (Fo±1,5МГц) | | - | 78 | 250 |
| Гар. Затухание | | | | |
| 1) 10 МГц...264 МГц | дБ | 30 | 70 | - |
| 2) 264 МГц...368 МГц | дБ | 50 | 65 | - |
| 3) 368 МГц...424 МГц | дБ | 45 | 60 | - |
| 4) 424МГц...458,6 МГц | дБ | 40 | 48 | - |
| 5) 469,4 МГц...504 МГц | дБ | 40 | 48 | - |
| 6) 504 МГц...664 МГц | дБ | 40 | 58 | - |
| 7) 664 МГц...1000 МГц | дБ | 30 | 67 | - |
| Температурный коэффициент частоты ppm/°C ² | | -0,036 | | |

Диапазон Рабочих Температур: -40°С...+85°С:

Максимальный уровень входного непрерывного сигнала 10дБм



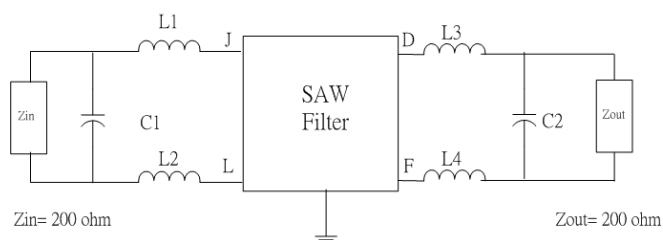
Пин J : RF Вход или Балан. Вход +

Пин L : RF Земля Вход или Балан. Вход -

Пин D : RF Выход или Балан. Выход +

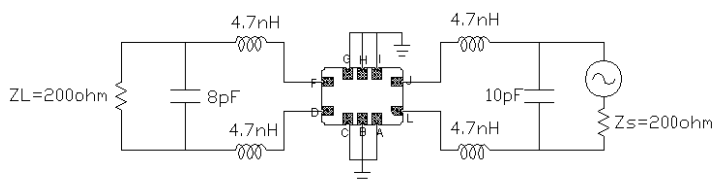
Пин F : RF Земля Выход или Балан. Выход -
Пин A,B,C,G,H,I : Земля

200 Ом

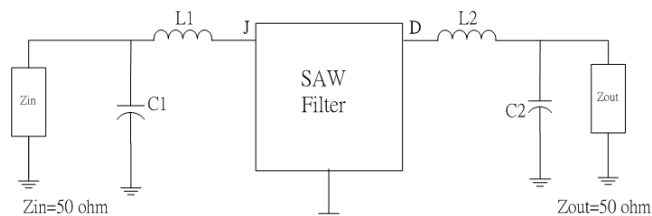


$L1=L2=8\text{нГ}$ $L3=L4=8\text{нГ}$ $C1=18\text{пФ}$ $C2=18\text{пФ}$

Балан. Вход 200 Ом...Балан. Выход 200 Ом

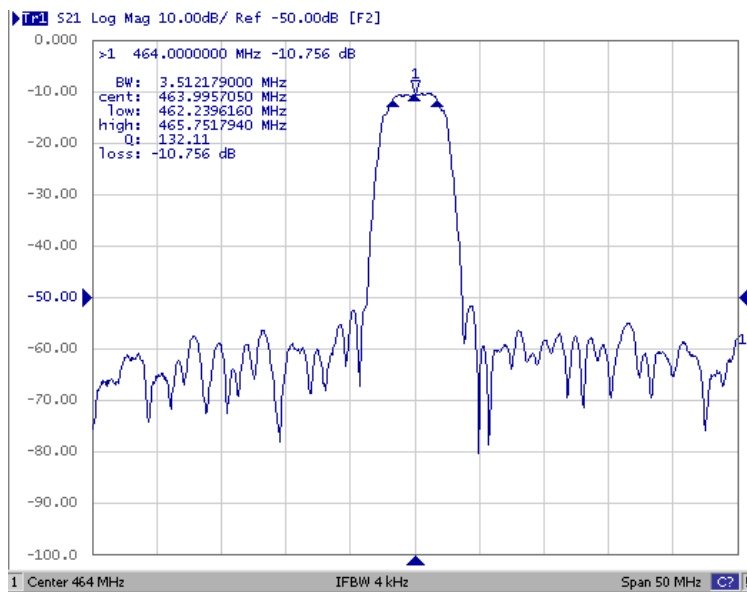


Вход 50 Ом...Выход 50 Ом



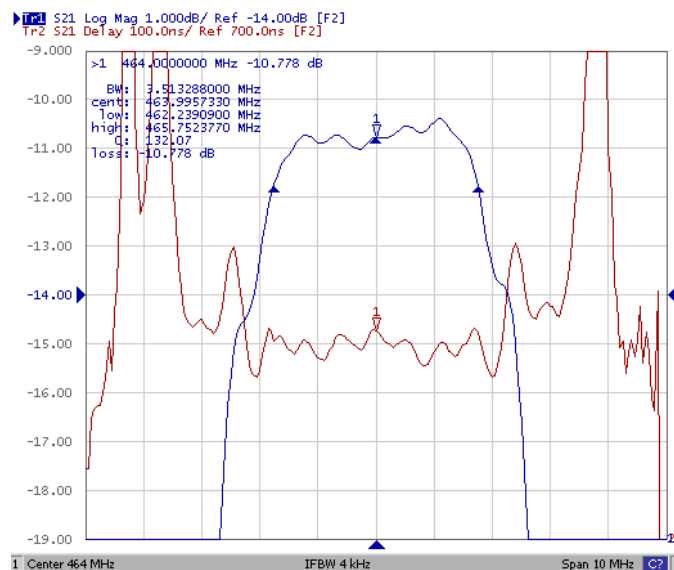
$L1=15\text{нГ}$ $L2=18\text{нГ}$ $C1=18\text{пФ}$ $C2=22\text{пФ}$

S21



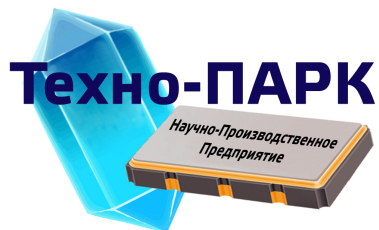
Горизонталь: 5МГц/Ед Вертикаль: 10дБ/Ед

Полоса и ГВЗ



Горизонталь: 1,0МГц/Ед Вертикаль: 1дБ/Ед

Вертикаль: 100нс/Ед



Радиочастотные фильтры
и ПАВ фильтры

Тел: (495)411-96-09

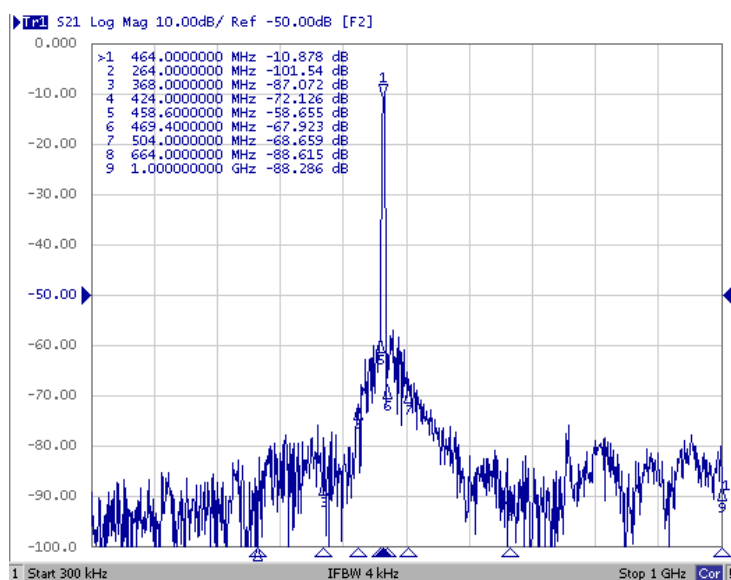
Факс: (495)411-96-09

121357, г. Москва ул.
Верейская д.29

E-mail: mail@sawtechno.ru

Web: www.sawtechno.ru

В широкой полосе



Горизонталь: 100МГц/Ед Вертикаль: 10дБ/Ед