

Радиочастотные фильтры
и ПАВ фильтры

Тел: (495)411-96-09

Факс: (495)411-96-09

121357, г. Москва ул.
Верейская д.29

E-mail: mail@sawtechno.ru

Web: www.sawtechno.ru

Фильтр на ПАВ - Частота 464 МГц

Название: Фильтр на ПАВ 464 МГц, полоса пропускания 3,15 МГц

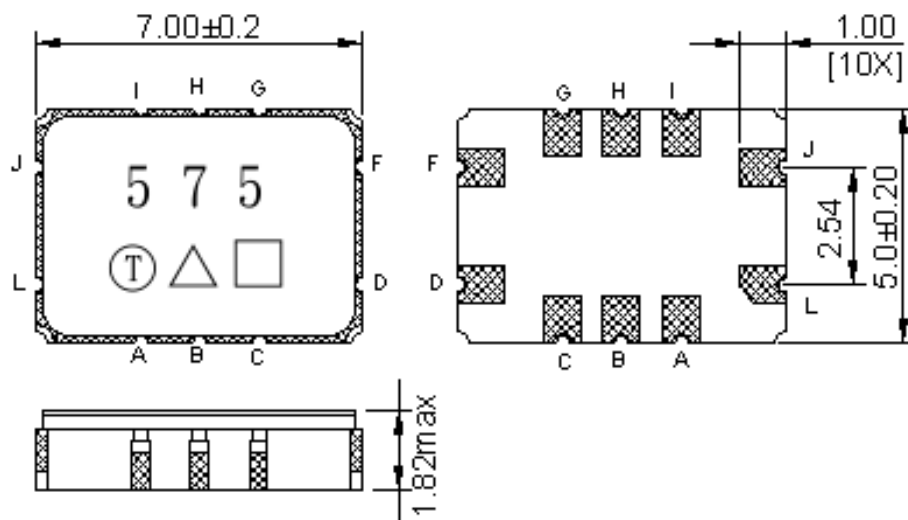
Обозначение: FP-464B3-3_RUS

Корпус: SMD 7,0x5,0

Параметр		Мин	Тип	Макс
Центральная частота F_0	МГц	-	464,0	-
Вносимое затухание F_0	дБ	-	12,6	13,5
Полоса пропускания по уровню -1,0дБ	МГц	3,15	3,45	-
Полоса пропускания по уровню -3,0дБ	МГц	-	3,90	4,20
Неравномерность АЧХ ($F_0 \pm 1,4$ МГц)	дБ	-	0,6	1,0
ГВЗ ($F_0 \pm 1,4$ МГц)	нс	-	100	250
Гар. Затухание				
DC ~ 264 МГц	дБ	30	62	-
264 ~ 368 МГц	дБ	50	62	-
368 ~ 424 МГц	дБ	45	57	-
424 ~ 458,6 МГц	дБ	37	41	-
469,4 ~ 504 МГц	дБ	36	40	-
504 ~ 664 МГц	дБ	40	50	-
664 ~ 1000 МГц	дБ	30	55	-
Температурный коэффициент частоты	ppm/°C	-	-0,036	-

Диапазон рабочих температур: от -40° до +85°C

Максимальный уровень входного непрерывного сигнала: +10дБм



J : RF Вход или Балан. Вход +

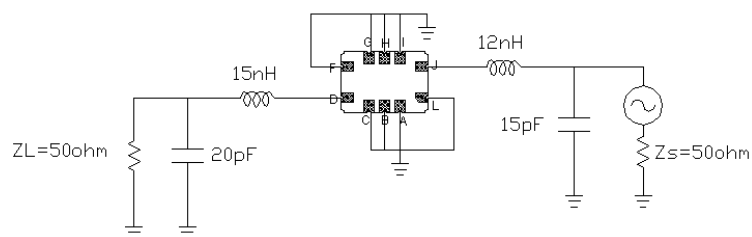
L : RF Вход Земля или Балан. Вход -

D : RF Выход или Балан. Выход+

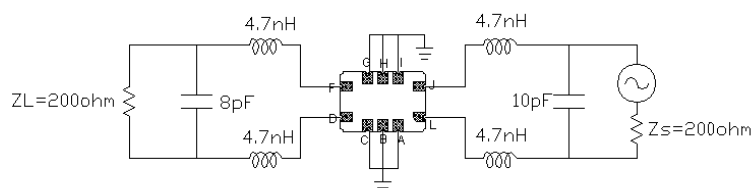
F : RF Выход Земля или Балан. Выход -

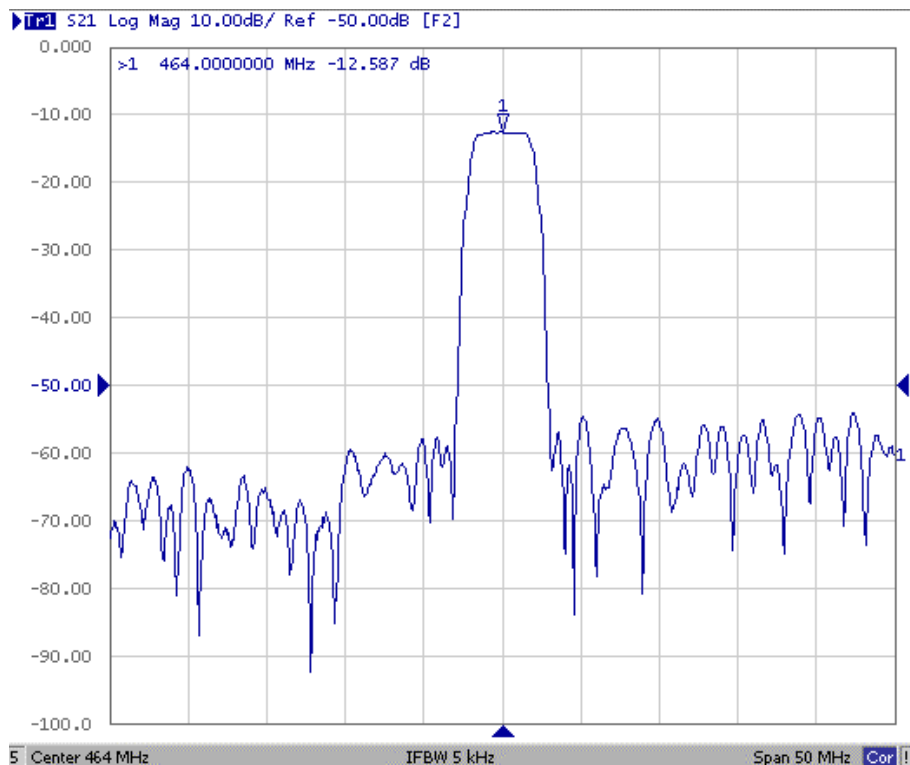
A,B,C,G,H,I : Земля

50 Ом



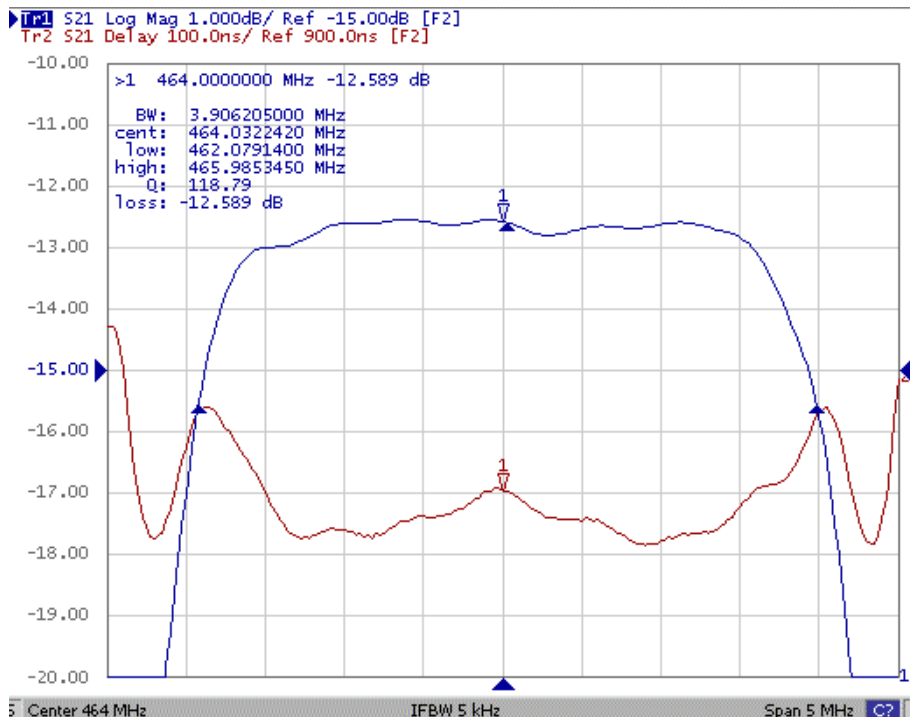
200 Ом



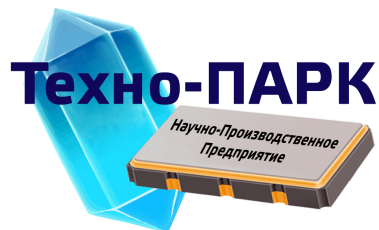


Горизонталь: 5МГц/Ед Вертикаль: 10дБ/Ед

ГВЗ



Горизонталь: 0,5МГц/Ед Вертикаль: 1дБ/Ед
Вертикаль: 100нс/Ед



Радиочастотные фильтры
и ПАВ фильтры

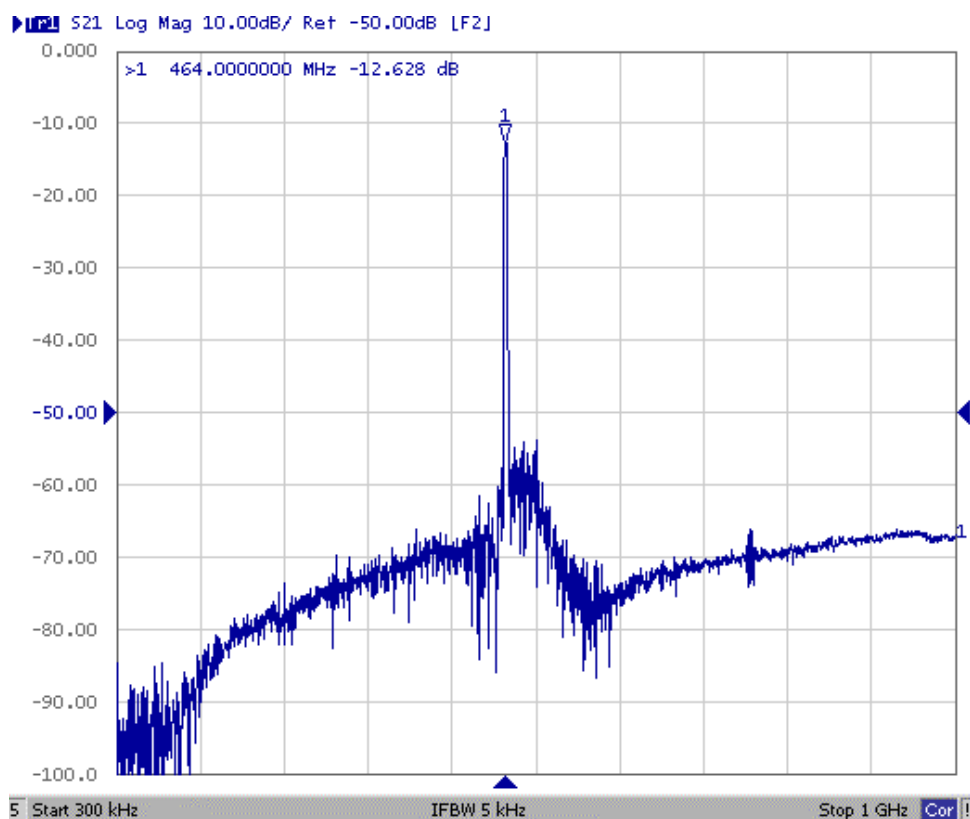
Тел: (495)411-96-09

Факс: (495)411-96-09

121357, г. Москва ул.
Верейская д.29

E-mail: mail@sawtechno.ru

Web: www.sawtechno.ru



Горизонталь: 100МГц/Ед Вертикаль: 10дБ/Ед