

Радиочастотные фильтры
и ПАВ фильтры

Тел: (495)411-96-09

Факс: (495)411-96-09

121357, г. Москва ул.
Верейская д.29

E-mail: mail@sawtechno.ru

Web: www.sawtechno.ru

Фильтр на ПАВ - Частота 473,4 МГц

Название: Фильтр на ПАВ 473,4 МГц, полоса пропускания 28 МГц

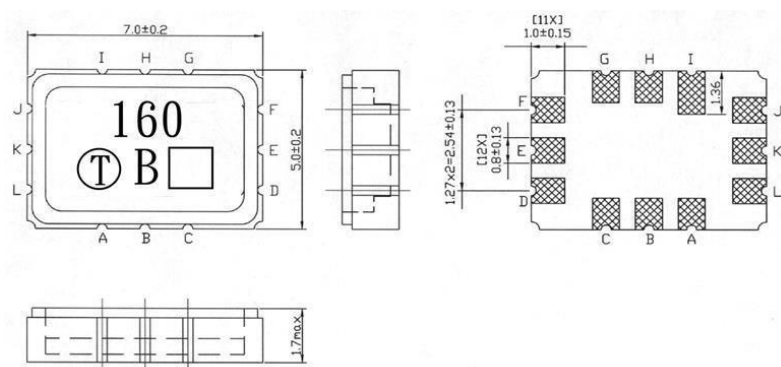
Обозначение: FP-473B28_RUS

Корпус: SMD 7,0x5,0

Параметр	Ед	Мин	Тип	Макс
Центральная Частота, Fo	МГц	-	473,4	-
Вносимое Затухание, П	дБ	-	9,7	13
Полоса пропускания по -3	МГц	-	28	-
Неравномерность АЧХ(462МГц...483,75МГц)	дБ	-	0,68	1
ГВЗ (462МГц...483,75МГц)	нс	-	45	70
Затухание Третьей Гармоники	дБ	-	40	-
Гар. Затухание				
275...440 МГц	дБ	40	55	-
440...452,6 МГц	дБ	45	47	-
498...675 МГц	дБ	40	41	-

Максимальный уровень входного непрерывного сигнала: 10 дБм

Диапазон Рабочих Температур: -40°C...70°C



Пин С : Небалан. Вход или Балан. Вход

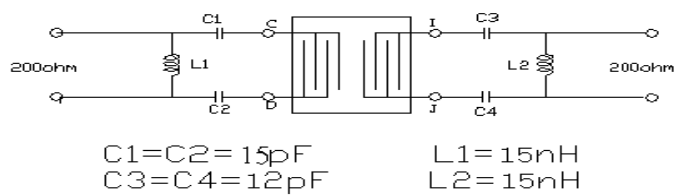
Пин D : Небалан. Земля Вход или Балан. Вход

Пин I : Небалан. Выход или Балан. Выход

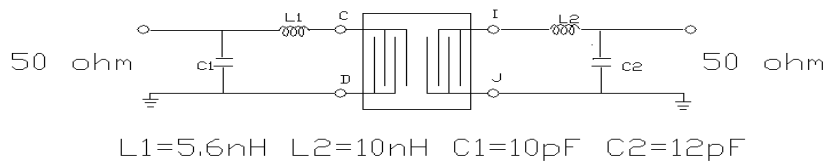
Пин J : Небалан. Земля Выход или Балан. Выход

Пин A, B, E, F, G, H, K, L : Земля

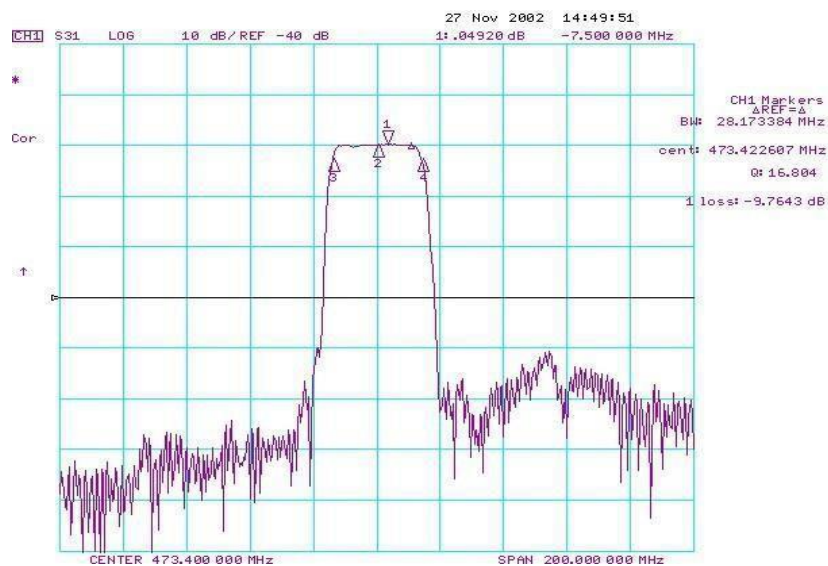
Для 200 Ом Балан. Вход и Выход



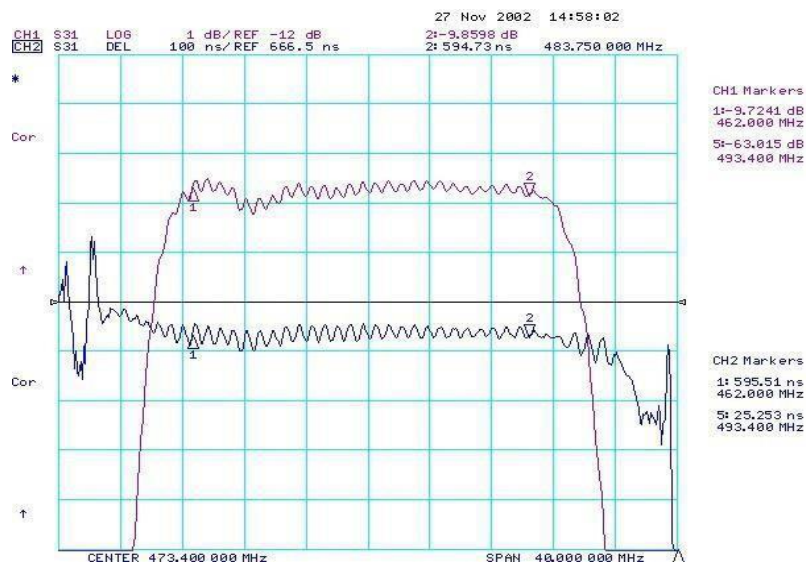
Для 50 Ом Небалан. Вход и Выход



В широкой полосе:



Полоса пропускания:



Горизонталь: 4 МГц/Ед Вертикаль: 1 дБ/Ед
Вертикаль: 100 нс/Ед