



ПАСПОРТ

на скобы кабельные пластиковые
Fortisflex

СПК / СПП / СНК / СТК
Хомут «быстрый монтаж»
Крепеж - клипсы

СОДЕРЖАНИЕ

Основные параметры кабельных скоб	3
Скобы пластиковые с гвоздем для круглых кабелей и проводов СПК	4
Скобы пластиковые с гвоздем для плоских кабелей и проводов СПП	5
Скобы нейлоновые крепежные СНК	6
Скоба Т-образная кабельная СТК	7
Хомут для труб «быстрый монтаж»	8
Крепеж-клипса для монтажа труб	9
Крепеж-клипса с фиксатором для монтажа труб	10
Крепеж-клипса с замком для монтажа труб	11
Правила транспортирования, гарантийного хранения и эксплуатации	12

ОСНОВНЫЕ ПАРАМЕТРЫ КАБЕЛЬНЫХ СКОБ

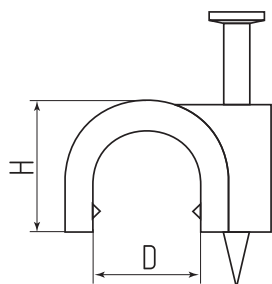
Тип скобы	Материал скобы	Температура эксплуатации	Температура монтажа
Скобы пластиковые с гвоздем для круглых кабелей и проводов СПК	полиэтилен	- 20... + 80 °С	0... + 60 °С
Скобы пластиковые с гвоздем для плоских кабелей и проводов СПП	полиэтилен	- 20... + 80 °С	0... + 60 °С
Скобы нейлоновые крепежные СНК	нейлон 6.6	- 40... + 85 °С	0... + 60 °С
Скоба Т-образная кабельная СТК	полиэтилен	- 20... + 80 °С	0... + 60 °С
Хомут для труб «быстрый монтаж»	полиамид	- 50... + 80 °С	0... + 60 °С
Крепеж-клипса для монтажа труб	полипропилен	- 30... + 60 °С	0... + 60 °С
Крепеж-клипса с фиксатором для монтажа труб	полипропилен	- 30... + 60 °С	0... + 60 °С
Крепеж-клипса с замком для монтажа труб	полиамид	- 50... + 80 °С	0... + 60 °С

Скобы пластиковые с гвоздём для круглых кабелей и проводов

Тип: СПК



- Для монтажа круглых кабелей и проводов на деревянных поверхностях и гипсокартоне
- Материал гвоздя: закаленная сталь
- Материал скобы: полиэтилен
- Цвет: белый



Конструкция
кабельных скоб СПК

ОСНОВНЫЕ ТЕХНИЧЕСКИЕ ХАРАКТЕРИСТИКИ

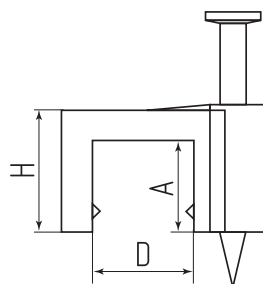
Наименование	Размеры, мм		Гвоздь	Упаковка, шт.
	D	H		
СПК 4	4	5.3	1.7x14	50
СПК 5	5	6	1.7x14	50
СПК 6	6	8	1.8x16	50
СПК 7	7	8.7	1.8x18	50
СПК 8	8	9.5	1.9x19	40
СПК 9	9	11	2x22	30
СПК 10	10	12	2.1x23	25
СПК 12	12	13.5	2.2x25	20
СПК 14	14	16	2.2x25	15

Скобы пластиковые с гвоздём для плоских кабелей и проводов

Тип: СПП



- Для монтажа плоских кабелей и проводов на деревянных поверхностях и гипсокартоне
- Материал гвоздя: закаленная сталь
- Материал скобы: полиэтилен
- Цвет: белый



Конструкция кабельных скоб СПП

ОСНОВНЫЕ ТЕХНИЧЕСКИЕ ХАРАКТЕРИСТИКИ

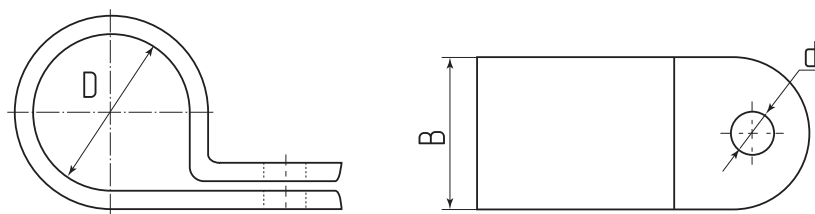
Наименование	Размеры, мм			Гвоздь	Упаковка, шт.
	D	H	A		
СПП 4	4	5.5	3.5	1.7x14	50
СПП 5	5	5.5	3.5	1.7x14	50
СПП 6	6	6	4.1	1.7x16	50
СПП 7	7	6.5	4.7	1.9x16	50
СПП 8	8	7	5	2.1x19	40
СПП 9	9	8	5.4	2.1x20	30
СПП 10	10	8	5.6	2.3x21	25
СПП 12	12	8.5	5.6	2.3x23	20
СПП 14	14	10	7	2.3x23	15

Скобы нейлоновые крепежные

Тип: СНК



- Для монтажа отдельных кабелей и пучков проводов
- Материал: нейлон 6.6, самозатухающий, без галогенов
- Цвет: белый
- Температура эксплуатации: - 40... + 85 °С
- Температура монтажа: 0... + 60 °С
- Заменяют устаревший способ крепления перфорированной металлической полоской или куском провода
- Легкие и прочные нейлоновые скобы обеспечивают надежное и эстетичное крепление на любые поверхности



Конструкция кабельных скоб СНК

ОСНОВНЫЕ ТЕХНИЧЕСКИЕ ХАРАКТЕРИСТИКИ

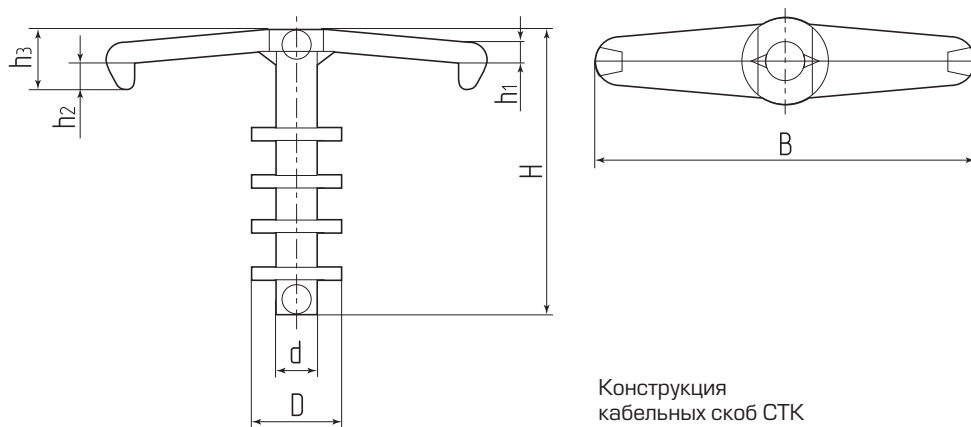
Наименование	Размеры, мм			Упаковка, шт.
	D	B	d	
СНК 5	4.8	9.5	4.3	100
СНК 6	6.3	9.5	4.3	100
СНК 9	9.5	12	4.3	100
СНК 12	12.7	12	4.3	100
СНК 16	15.8	12	4.3	100
СНК 20	19.4	12	4.3	100

Скоба Т-образная кабельная

Тип: СТК



- Для монтажа кабелей и проводов на бетонных, кирпичных и деревянных поверхностях
- Конструкция представляет собой дюбель и скобу для прокладки нескольких кабелей одновременно
- Дополнительные крылышки сглаживают переход и исключают излом хомута в месте крепления
- Материал: полиэтилен
- Температура эксплуатации: - 20... + 80 °С
- Цвет: синий



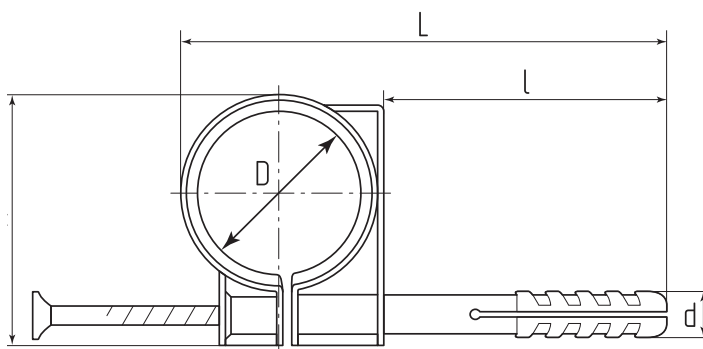
ОСНОВНЫЕ ТЕХНИЧЕСКИЕ ХАРАКТЕРИСТИКИ

Наименование	Размеры, мм							Упаковка, шт.
	D	d	H	B	h ₁	h ₂	h ₃	
СТК	9	4	30	40	2	2.4	6	100

Хомут для труб «Быстрый монтаж»



- Для крепления гофрорукава, металлорукава и труб к бетонному или кирпичному основанию
- Материал: полиамид
- Температура эксплуатации: - 50... + 80 °С
- Устойчивы к ультрафиолетовому излучению, солям и щелочам
- Интегрированный дюбель обеспечивает быстрый и надежный монтаж к основаниям из любых материалов;
- Скорость монтажа обеспечивается с помощью ударного шурупа, входящего в комплект
- Продуманная конструкция обеспечивает надежный обхват по всему диаметру



Конструкция хомутов «Быстрый монтаж»

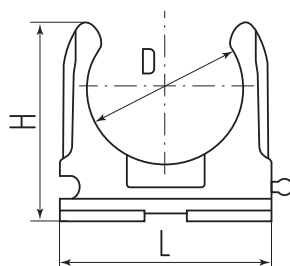
ОСНОВНЫЕ ТЕХНИЧЕСКИЕ ХАРАКТЕРИСТИКИ

Наименование	Размеры, мм					Упаковка, шт.
	D	d	l	L	H	
Хомут для труб «быстрый монтаж» 16	16	6	30	50	30	50
Хомут для труб «быстрый монтаж» 20	20	6	35	60	33	50
Хомут для труб «быстрый монтаж» 25	25	8	50	80	39	25
Хомут для труб «быстрый монтаж» 32	32	8	45	80	46	25

Крепеж-клипса для монтажа труб



- Для крепления гофрорукава, металлорукава и труб к горизонтальным и вертикальным поверхностям
- Материал: полипропилен
- Цвет: серый
- Температура эксплуатации: - 30... + 60 °С
- Оптимальная форма с дополнительными ребрами жесткости обеспечивает дополнительный захват
- Система стыковки скоб позволяет прокладывать параллельные трубопроводы максимально аккуратно
- Наличие отверстия в основании скобы позволяет прикреплять изделие к горизонтальным и вертикальным поверхностям при помощи самореза



Конструкция крепеж-клипс

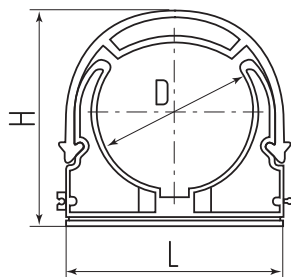
ОСНОВНЫЕ ТЕХНИЧЕСКИЕ ХАРАКТЕРИСТИКИ

Наименование	Размеры, мм			Упаковка, шт.
	D	L	H	
Крепеж-клипса 16	16	24	26	100
Крепеж-клипса 20	20	28	29	100
Крепеж-клипса 25	25	32	32	100
Крепеж-клипса 32	32	40	39	100
Крепеж-клипса 40	40	50	45	100

Крепеж-клипса с фиксатором для монтажа труб



- Для крепления гофрорукава, металлорукава и труб к горизонтальным и вертикальным поверхностям
- Материал: полипропилен
- Цвет: серый
- Температура эксплуатации: - 30... + 60 °С
- Оптимальная форма с дополнительными ребрами жесткости обеспечивает дополнительный захват
- Система стыковки скоб позволяет прокладывать параллельные трубопроводы максимально аккуратно
- Наличие отверстия в основании скобы позволяет прикреплять изделие к горизонтальным и вертикальным поверхностям при помощи самореза



Конструкция
крепеж-клипс с фиксатором

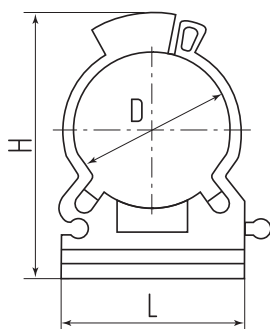
ОСНОВНЫЕ ТЕХНИЧЕСКИЕ ХАРАКТЕРИСТИКИ

Наименование	Размеры, мм			Упаковка, шт.
	D	L	H	
Крепеж-клипса 50 с фиксатором	50	72	58	100
Крепеж-клипса 63 с фиксатором	63	88	67	60
Крепеж-клипса 75 с фиксатором	75	108	90	40
Крепеж-клипса 90 с фиксатором	90	125	125	100
Крепеж-клипса 110 с фиксатором	110	145	155	80

Крепеж-клипса с замком для монтажа труб



- Для крепления гофрорукава, металлорукава и труб к горизонтальным и вертикальным поверхностям
- Материал: полиамид
- Температура эксплуатации: - 50... + 80 °С
- Наличие замка обеспечивает надежное крепление и облегчает демонтаж и замену участка трубы
- Ступенчатая форма замка позволяет плавно регулировать обхват трубы
- Система стыковки скоб позволяет прокладывать параллельные трубопроводы максимально аккуратно
- Наличие отверстия в основании скобы позволяет прикреплять изделие к горизонтальным и вертикальным поверхностям при помощи самореза



Конструкция
крепёж-клипс с замком

ОСНОВНЫЕ ТЕХНИЧЕСКИЕ ХАРАКТЕРИСТИКИ

Наименование	Размеры, мм			Упаковка, шт.
	D	L	H	
Крепеж-клипса 16 с замком	16	20	35	300
Крепеж-клипса 20 с замком	20	23	38	250
Крепеж-клипса 25 с замком	25	28	44	250
Крепеж-клипса 32 с замком	32	37	52	150

ПРАВИЛА ТРАНСПОРТИРОВАНИЯ, ГАРАНТИЙНОГО ХРАНЕНИЯ И ЭКСПЛУАТАЦИИ

1. Пластиковые кабельные скобы в упакованном виде можно транспортировать автомобильным транспортом с закрытым кузовом, железнодорожным транспортом в закрытых вагонах, авиационным транспортом в негерметизированных отсеках, речным или морским транспортом (в трюмах), либо в контейнерах всеми перечисленными видами транспорта.

2. Транспортирование должно осуществляться в соответствии с правилами перевозок, действующими на каждом виде транспорта. При хранении и транспортировании пластиковые кабельные скобы должны быть защищены от механических повреждений.

3. Условия транспортирования и хранения пластиковых кабельных скоб в части воздействия климатических факторов окружающей среды – по группе 4 ГОСТ 15150-69.

4. Размер потребительской, транспортной упаковки, а также количество упакованных изделий может меняться в зависимости от типоразмера, объема партии и условий транспортирования на усмотрение поставщика.

5. Информацию о сроках гарантийного хранения Вы можете узнать на сайте www.kvt.su