

## Ввод кабельный взрывозащищенный M20x1,5 NA1MBNS

### Взрывозащищенные кабельные вводы для небронированного кабеля

#### Описание

Вводы кабельные серии NA предназначены для уплотнения и фиксации небронированных кабелей при вводе их в стационарное, передвижное или переносное электрооборудование.

#### Конструкция

Материал корпуса кабельного ввода-латунь, никелированная латунь или нержавеющая сталь. Типы присоединительной резьбы: метрическая (M), трубная (G), NPT (N).

#### Маркировка взрывозащиты

1 Ex db IIC Gb/Ex tb IIIC Db

#### Дополнительная информация

Взрывозащита обеспечивается видами защиты "взрывонепроницаемая оболочка "d", "оборудование с видом взрывозащиты от воспламенения пыли "t". Зоны применения: по газу-1, 2, по пыли-21, 22. Температурный диапазон эксплуатации: -60С/+125С.

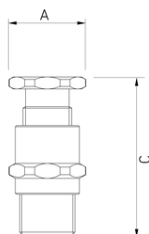
#### Package

Контргайка не входит в комплект поставки.

#### Изображение:



#### Габаритные характеристики:



A	Диаметр	30 мм
C	Высота	58 мм
	Вес	0,1 кг

## Параметры

1	Артикул	2327009370
2	Маркировка по газу	1 Ex db IIC Gb
3	Маркировка по пыли	Ex tb IIC Db
4	Маркировка по рудничному газу и угольной пыли	-
5	Класс защиты от поражения током	I
6	Температурный режим	от -60 до +100 C
7	Климатическое исполнение	-
8	Степень защиты (IP)	IP66/IP68
9	Ударпрочность	IK08/7 Дж
10	Электромагнитная совместимость (ТР ТС 020/2011)	Нет
11	Класс энергоэффективности	-
12	Цвет корпуса	Неокрашенный
13	Гарантия	36 мес.